



Il Centro per le Famiglie dell'Appennino Bolognese è un servizio rivolto a genitori, bambini e adolescenti del territorio, finalizzato a sostenere la genitorialità, promuovere il benessere, favorire la partecipazione, l'accoglienza e la solidarietà tra famiglie. Offre ascolto, informazioni, orientamento e supporto specialistico.

A chi si rivolge

Il Centro per le Famiglie è rivolto a:

- genitori con figli da 0 a 18 anni
- coppie che vogliono adottare un bambino
- coppie o singole persone che vogliono accogliere un bambino in affido.

Tutti i servizi sono **gratuiti** e destinati ai residenti dei Comuni afferenti al Distretto dell'Appennino Bolognese.



Per informazioni e appuntamenti

Centro per le Famiglie dell'Appennino Bolognese
c/o Casa della Cultura e della Memoria
via Aldo Moro n. 2, 40043 Marzabotto (Bo)

centroperlefamiglie@unioneappennino.bo.it

tel. **338 366 0763**

 Centro per le Famiglie dell'Appennino Bolognese

- pagina in cantiere -

Orario di apertura al pubblico

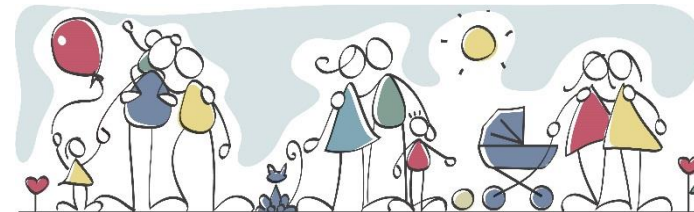
Martedì, mercoledì, venerdì dalle 9 alle 12:30

Lunedì, giovedì dalle 14:30 alle 17

Dove si trova

Sede principale di Marzabotto
c/o Casa della Cultura e della Memoria
via Aldo Moro n. 2, Marzabotto (Bo)

Il Centro per le Famiglie è un servizio *diffuso*.
Per garantire una presenza prossima a tutte le famiglie del territorio, le attività potranno essere realizzate anche nelle sedi dislocate in altri Comuni del Distretto.



Unione dei comuni dell'Appennino bolognese Istituzione dei Servizi sociali, educativi e culturali dell'Appennino Bolognese

Centro per le Famiglie



Photo di Daniel Cheung on Unsplash

Servizio pubblico e gratuito di informazione, orientamento, sostegno e ascolto rivolto a tutte le famiglie residenti nel Distretto dell'Appennino Bolognese

Comuni di

- ALTO RENO TERME • CAMUGNANO
- CASTEL D'AIANO • CASTEL DI CASIO
- CASTIGLIONE DEI PEPOLI • GAGGIO MONTANO • GRIZZANA MORANDI
- LIZZANO IN BELVEDERE • MARZABOTTO
- MONZUNO • SAN BENEDETTO VAL DI SAMBRO • VERGATO



I SERVIZI DEL CENTRO PER LE FAMIGLIE



Sportello Informafamiglie e Bambini

È il primo contatto per conoscere e accedere ai servizi offerti dal Centro per le Famiglie. È il luogo dove ricevere informazioni su servizi, risorse e opportunità in ambito educativo e scolastico, sociale e sanitario, culturale, sportivo e del tempo libero presenti sul territorio. Gli operatori sono a disposizione per accogliere le famiglie, ascoltare le loro richieste e offrire orientamento.

Il Centro per le Famiglie è anche on-line. Cerca nel sito www.informafamiglie.it la sezione dedicata al Centro per le Famiglie dell'Appennino Bolognese. Troverai tante informazioni relative ai servizi pubblici, sanitari, sociali, formativi e ricreativi del territorio.

@ È possibile iscriversi alla **newsletter** del Centro per le Famiglie per ricevere aggiornamenti sui principali eventi dedicati a famiglie, genitori e bambini. L'iscrizione può essere effettuata direttamente nel sito Informafamiglie, nella sezione dedicata, o inviando una e-mail a: centroperlefamiglie@unioneappennino.bo.it

Mediazione culturale

Lingua araba, francese, inglese

Servizio di accoglienza, ascolto e orientamento rivolto alle famiglie straniere per facilitare la comunicazione e offrire accompagnamento per la fruizione di servizi educativi e sociosanitari del territorio.



Counselling genitoriale

È uno spazio di ascolto, riflessione e dialogo guidato da esperti, finalizzato a ridefinire i delicati equilibri di relazione e comunicazione all'interno di una famiglia tra genitori e tra genitori e figli. Offre alle famiglie sostegno per affrontare i cambiamenti legati alle diverse fasi evolutive e accompagnarle nei momenti di transizione, favorendo l'attivazione delle risorse familiari e personali.

Mediazione familiare

È un'opportunità per la coppia in via di separazione o già separata per affrontare il conflitto coniugale al fine di riportare equilibrio comunicativo e relazionale nel nucleo familiare, trovare accordi concreti, sostenere il nuovo ruolo dei genitori nella crescita dei figli.

Gruppi di Parola

Ciclo di incontri per piccoli gruppi di bambini o adolescenti che stanno vivendo la separazione dei genitori per favorire un adattamento più sereno alla riorganizzazione familiare. Condotti da esperti, promuovono l'ascolto e lo scambio tra i partecipanti, per prevenire il disagio e migliorare la comunicazione con i genitori. Non è un'attività psicoterapeutica.



Accoglienza familiare, affido, adozione e tutela dei minori stranieri non accompagnati (MSNA)

Percorsi di conoscenza e formazione per single, coppie e famiglie che desiderano aprirsi all'esperienza di accoglienza e affidamento. Sostegno alle coppie che hanno intrapreso il percorso dell'adozione e alle famiglie che hanno già ricevuto in adozione un bambino. Informazioni su come diventare tutori volontari di MSNA, una figura in grado di guidare il minore nel suo percorso di educazione e integrazione, promuovere il suo benessere psicofisico, garantire l'accesso ai diritti, vegliare sulle condizioni di accoglienza, sicurezza e protezione.

Punto di ascolto genitori: i colloqui con la pedagoga

Percorso per genitori che desiderano confrontarsi con la pedagoga sui problemi che la "quotidianità" del ruolo genitoriale comporta: integrare i propri stili educativi, riconoscere i bambini nei cambiamenti specifici di ogni età evolutiva, affrontare preoccupazioni e difficoltà, esprimere le proprie capacità educative, individuare strategie comunicative.

Incontri di gioco e parole

Spazio per bambini da 0 a 6 anni accompagnati dai loro genitori: per mamma e papà è un tempo per incontrarsi, condividere pensieri, dubbi ed esperienze, fare domande all'educatore e alla pedagoga. Per i bambini è un momento di socializzazione, conoscenza, sperimentazione attraverso il gioco e i laboratori.