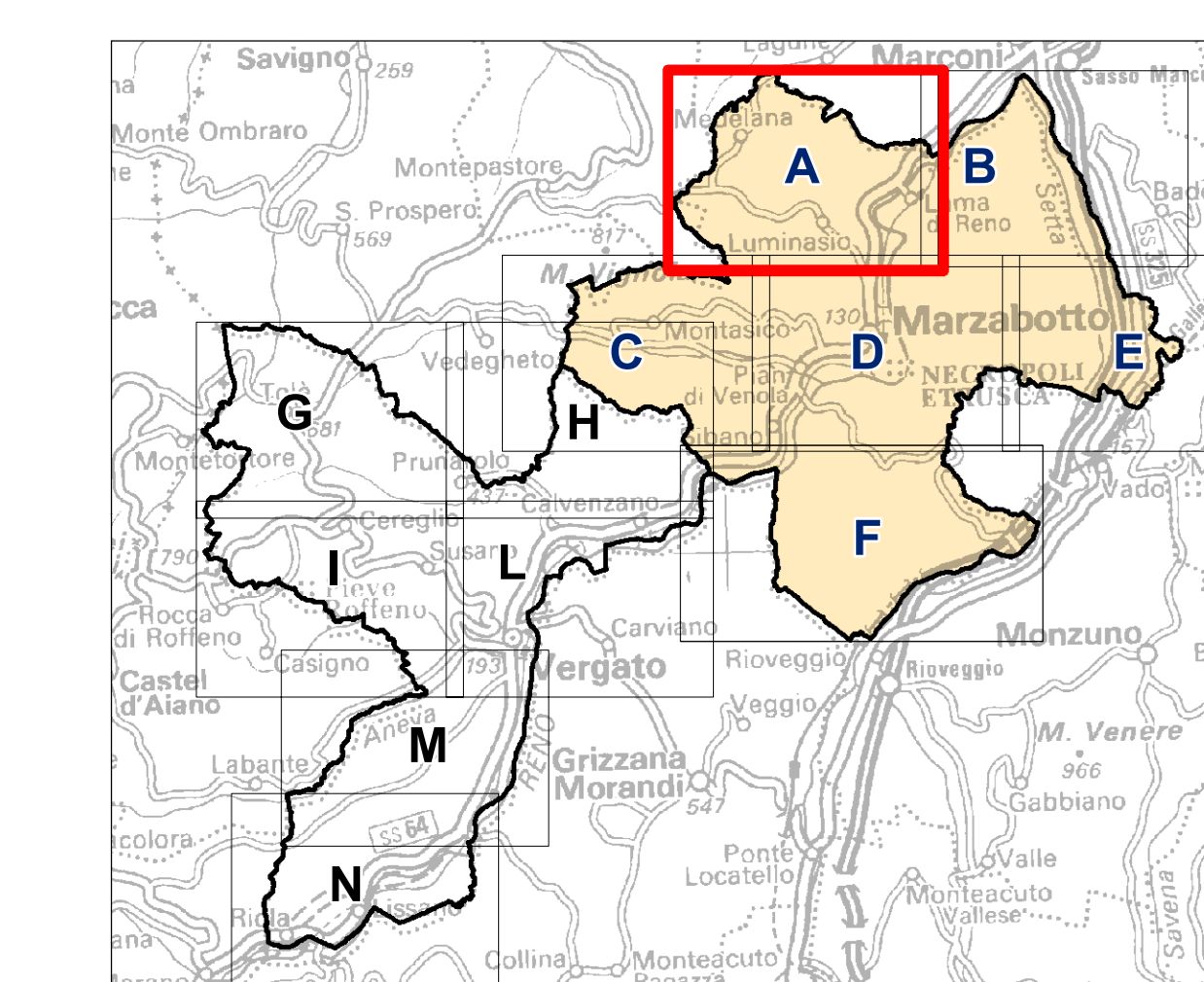




PIANO STRUTTURALE COMUNALE IN FORMA ACQUISTATA DEI COMUNI DI MARZABOTTO E VERGATO

TAVOLA DEI VINCOLI E VINCOLI DI NATURA AMBIENTALE

ADOZIONE: Del. C.C. n. ... del ... APPROVAZIONE: Del. C.C. n. ... del ...
Scala 1:5000
Comune di Marzabotto: ROMANO FRANCHI, VALERIO BIGNAMI, SANDRA FOCCHI, FRANCA LEONARDI
Comune di Vergato: SANDRA FOCCHI, FRANCA LEONARDI
Progettista responsabile: Roberto Farina (OKOS Firenze Srl)
Gruppo di lavoro OKOS Firenze: Alessandro Carini (coord. operativo), Francesco Mariani, Barbara Pavarini, Daniela Pignatelli, Sara Malina, Concetta Venezia (editing).
Ufficio di Piano associato: Marco Togli, Carmela Cava, Giampaolo Zaccanti
Geologia e Microzonazione sismica: Studio Geologico CENTROGEO - Gian Pietro Mazzetti, Studio Archeologico Wunderkammer snc - Fabrizio Finotelli, Paolo Pili
Oikos Aprile 2014



Legenda

..... Confine Comunale

SISTEMA IDROGRAFICO

- Alvei attivi e invasi dei bacini idrici (art.4.2 PTCP - art. 2.19 PSC)
- Reticolo idrografico principale (art.4.2 PTCP - art. 2.19 PSC)
- Reticolo idrografico secondario (art.4.2 PTCP - art. 2.19 PSC)
- Reticolo idrografico minore (art.4.2 PTCP - art. 2.19 PSC)
- Canali di bonifica (art.4.2 PTCP)
- Fasce di tutela fluviale (art.4.3 PTCP - art. 2.20 PSC)
- Fasce di pertinenza fluviale (art.4.4 PTCP - art. 2.21 PSC)
- Aree ad alta probabilità di inondazione - Tr <= 50 anni (art.4.5 PTCP - art. 2.22 PSC)
- Area a rischio di inondazione in caso di eventi di pioggia con tempo di ritorno di 200 anni (art.4.11 PTCP - art. 2.23 PSC)

Zone di protezione delle acque sotterranee nel territorio collinare e montano (artt. 5.2 e 5.3 PTCP artt. 2.24, 2.25 e 2.26 PSC)

- Aree di ricarica
- Aree di alimentazione delle sorgenti - certe
- Aree di alimentazione delle sorgenti - incerte
- Zone di riserva
- Terrazzi alluvionali
- Cavità ipogee

Salvaguardia delle acque destinate al consumo umano (art. 5.2 e 5.3 PTCP - artt. 2.24, 2.25 e 2.26 PSC)

- Sorgenti non captate ad uso acquedottistico
- Sorgenti e pozzi ad uso acquedottistico
- Sorgenti e pozzi di derivazione potabile
- Zone di rispetto sorgenti e pozzi
- Zone di protezione di captazioni delle acque superficiali

SISTEMA IDROGEOLOGICO

VINCOLO IDROGEOLOGICO

- Aree sottoposte a vincolo per scopi idrogeologici i sensi del RDR 3267/1923
- Perimetro dei bacini montani (art. 6.9 e 6.10 PTCP)
- Limite delle Unità Idromorfologiche Elementari (U.I.E.)
- Bacino del fiume Reno (art. 6.1 PTCP)
- Limite delle Unità Idromorfologiche Elementari (U.I.E.)
- Bacino del fiume Samoggia (art. 6.1 PTCP)

Abitati da consolidare e trasferire

- Perimetrazione degli abitati da consolidare e trasferire (art.6.12 PTCP)
- Zone dissestate
- Zone di possibile ulteriore evoluzione dei dissesti
- Fasce di rispetto (aree confermini)

Aree sottoposte a perimetrazione e zonizzazione:

- Aree sottoposte a perimetrazione (art.6.2 PTCP - art. 5 PSAI - art. 2.8 PSC)
- n. Aree a rischio di frana e n. di scheda

Zonizzazione delle aree perimetrate

- Zona 1 - Area in dissesto (artt. 6.3, 6.6, 6.7 PTCP - artt. 6.9, 10 PSAI - art. 2.9 PSC)
- Zona 2 - Area di possibile evoluzione del dissesto (artt. 6.4, 6.6, 6.7 PTCP - artt. 7.9, 10 PSAI art. 2.10 PSC)
- Zona 3 - Area di possibile influenza del dissesto (artt. 6.6, 6.7 PTCP - artt. 9.10 PSAI - art. 2.10 PSC)
- Zona 4 - Area da sottoporre a verifica (artt. 6.5, 6.6, 6.7 PTCP - artt. 9.10 PSAI - art. 2.11 PSC)
- Zona 5 - Area d'influenza sull'evoluzione del dissesto (artt. 6.6, 6.7 PTCP - artt. 9.10 PSAI art. 2.12 PSC)

Rischio da frana:

- U.I.E a rischio molto elevato - R4 (art. 6.8 PTCP - art. 11 PSAI - art. 2.14 PSC)
- U.I.E a rischio elevato - R3 (art. 6.8 PTCP - art. 11 PSAI - art. 2.14 PSC)
- U.I.E a rischio medio - R2 (art. 6.8 PTCP - art. 11 PSAI - art. 2.14 PSC)
- U.I.E a rischio moderato - R1 (art. 6.8 PTCP - art. 11 PSAI - art. 2.14 PSC)

Attitudini alle trasformazioni edilizie ed urbanistiche:

- U.I.E non idonee ad usi urbanistici (art. 6.9 PTCP - art. 12 PSAI - art. 2.15 PSC)
- U.I.E da sottoporre a verifica (art. 6.9 PTCP - art. 12 PSAI - art. 2.15 PSC)
- U.I.E idonee o con scarse limitazioni ad usi urbanistici (art. 6.9 PTCP - art. 12 PSAI - art. 2.15 PSC)

Elementi a rischio (artt. 6.2 e 6.8 PTCP - art. 5, 11 PSAI - art. 2.14 PSC)

- Centri e nuclei abitati, insediamenti industriali ed artigianali, allevamenti e trasformazioni di prodotti agricoli, previsioni urbanistiche, centri, beni architettonici, autostrade, strade statali e strategiche, ferrovie, acquedotti, gasdotti, rete fognaria, depuratori, discariche

