

PIANO STRUTTURALE COMUNALE IN FORMA ASSOCIATA
DEI COMUNI DI MARZABOTTO E VERGATO

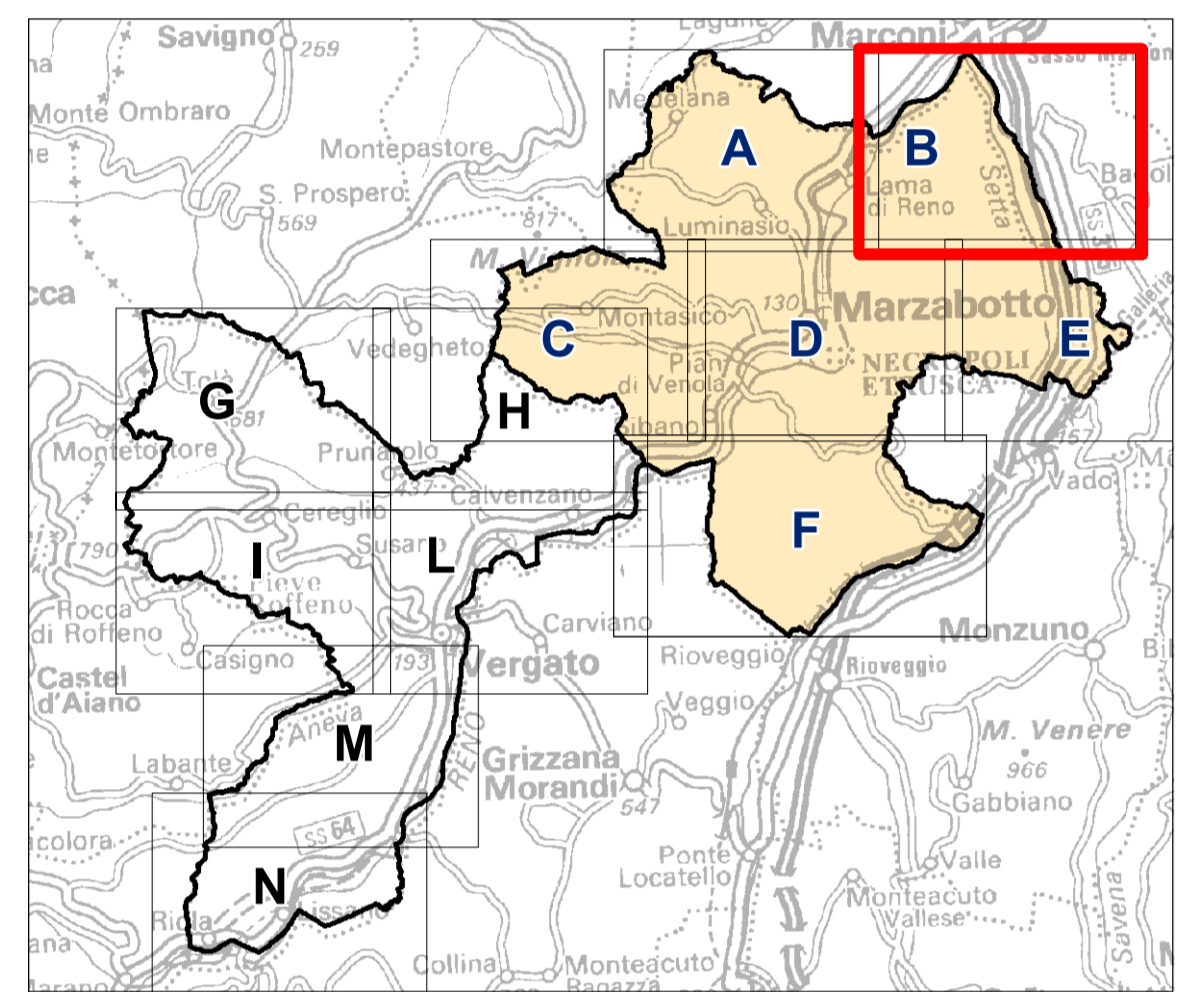
TAVOLA DEI VINCOLI

Tav.2.1B TUTELE E VINCOLI DI NATURA AMBIENTALE

ADOZIONE: Del. C.C. n. ... del ... APPROVAZIONE: Del. C.C. n. ... del ...

Scala 1:5000

Comune di Marzabotto		Comune di Vergato	
ROMANO FRANCHI Sindaco	VALERIO BIGNAMI Assessore all'Urbanistica	SANDRA FOCCI Sindaco	FRANCA LEONARDI Segretario Generale
Progettista responsabile: Comune di Marzabotto e Vergato			
Roberto Farina (OIKOS Ricerche Srl)		Massimo Rossi, Direttore operativo Comune di Marzabotto	
Gruppo di lavoro OIKOS Ricerche Alessandra Carini (coord. operativo) Francesco Manunta Roberta Ferraresi Diego Feltrinno Sara Maldrini Concetta Venezia (editing)		Ufficio di Piano associato: Marco Regia, Carmelina Cava Giampaolo Zaccanti	
Geologia e Microzonazione sismica Studio Geologico CANTOGGIO - Gian Pietro Mazzetti Studi archeologici Wunderkammer snc - Fabrizio Finotelli Paola Poli			
 Aprile 2014			



Legenda

----- Confine Comunale

SISTEMA IDROGRAFICO

- Alvei attivi e invasi dei bacini idrici (art.4.2 PTCP - art. 2.19 PSC)
- Reticolo idrografico principale (art.4.2 PTCP - art. 2.19 PSC)
- Reticolo idrografico secondario (art.4.2 PTCP - art. 2.19 PSC)
- Reticolo idrografico minore(art.4.2 PTCP - art. 2.19 PSC)
- Canali di bonifica (art.4.2 PTCP)
- Fasce di tutela fluviale (art.4.3 PTCP - art. 2.20 PSC)
- Fasce di pertinenza fluviale (art.4.4 PTCP - art. 2.21 PSC)
- Aree ad alta probabilità di inondazione - Tr <=50 anni (art.4.5 PTCP - art. 2.22 PSC)
- Area a rischio di inondazione in caso di eventi di pioggia con tempo di ritorno di 200 anni (art.4.11 PTCP - art. 2.23 PSC)

Zone di protezione delle acque sotterranee nel territorio collinare e montano (artt. 5.2 e 5.3 PTCP artt. 2.24, 2.25 e 2.26 PSC)

- Aree di ricarica
- Aree di alimentazione delle sorgenti - certe
- Aree di alimentazione delle sorgenti - incerte
- Zone di riserva
- Terrazzi alluvionali
- Cavità ipogee

Salvaguardia delle acque destinate al consumo umano (artt. 5.2 e 5.3 PTCP - artt. 2.24, 2.25 e 2.26 PSC)

- Sorgenti non captate ad uso acquedottistico
- Sorgenti e pozzi ad uso acquedottistico
- Sorgenti e pozzi di derivazione potabile
- Zone di rispetto sorgenti e pozzi
- Zone di protezione di captazioni delle acque superficiali

SISTEMA IDROGEOLOGICO
VINCOLO IDROGEOLOGICO

- Aree sottoposte a vincolo per scopi idrogeologici i sensi del RDR 3267/1923

- Perimetro dei bacini montani (art. 6.9 e 6.10 PTCP)
- Limite delle Unità Idromorfologiche Elementari (U.I.E.)
Bacino del fiume Reno (art. 6.1 PTCP)
- Limite delle Unità Idromorfologiche Elementari (U.I.E.)
Bacino del fiume Samoggia (art. 6.1 PTCP)

Abitati da consolidare e trasferire

- Perimetrazione degli abitati da consolidare e trasferire (art.6.12 PTCP)
- Zone dissestate
- Zone di possibile ulteriore evoluzione dei dissesti
- Fasce di rispetto (aree contermini)

Aree sottoposte a perimetrazione e zonizzazione:

- Aree sottoposte a perimetrazione (art.6.2 PTCP - art. 5 PSAI - art. 2.8 PSC)
- n. Aree a rischio di frana e n. di scheda

Zonizzazione delle aree perimetrate

- Zona 1 - Area in dissesto (artt. 6.3, 6.6,6.7 PTCP - artt. 6.9,10 PSAI - art. 2.9 PSC)
- Zona 2 - Area di possibile evoluzione del dissesto (artt. 6.4, 6.6,6.7 PTCP - artt. 7, 9,10 PSAI art. 2.10 PSC)
- Zona 3 - Area di possibile influenza del dissesto (artt. 6.6, 6.7 PTCP - artt. 9,10 PSAI - art. 2.10 PSC)
- Zona 4 - Area da sottoporre a verifica (artt. 6.5, 6.6, 6.7 PTCP - artt. 9,10 PSAI - art. 2.11 PSC)
- Zona 5 - Area d'influenza sull'evoluzione del dissesto (artt. 6.6, 6.7 PTCP - artt. 9,10 PSAI art. 2.12 PSC)

Rischio da frana:

- U.I.E a rischio molto elevato - R4 (art. 6.8 PTCP - art. 11 PSAI - art. 2.14 PSC)
- U.I.E a rischio elevato - R3 (art. 6.8 PTCP - art. 11 PSAI - art. 2.14 PSC)
- U.I.E a rischio medio - R2 (art. 6.8 PTCP - art. 11 PSAI - art. 2.14 PSC)
- U.I.E a rischio moderato - R1 (art. 6.8 PTCP - art. 11 PSAI - art. 2.14 PSC)

Attitudini alle trasformazioni edilizie ed urbanistiche:

- U.I.E non idonee ad usi urbanistici (art. 6.9 PTCP - art. 12 PSAI - art. 2.15 PSC)
- U.I.E da sottoporre a verifica (art. 6.9 PTCP - art. 12 PSAI - art. 2.15 PSC)
- U.I.E idonee o con scarse limitazioni ad usi urbanistici (art. 6.9 PTCP - art. 12 PSAI - art. 2.15 PSC)

Elementi a rischio (artt. 6.2 e 6.8 PTCP - art. 5,11 PSAI - art. 2.14 PSC)

- Centri e nuclei abitati, insediamenti industriali ed artigianali, alluvamenti e trasformazioni di prodotti agricoli, previsioni urbanistiche, cimiteri, beni architettonici, autostrade, strade statali e strategiche, ferrovie, acquedotti, gasdotti, rete fognaria, depuratori, discariche

