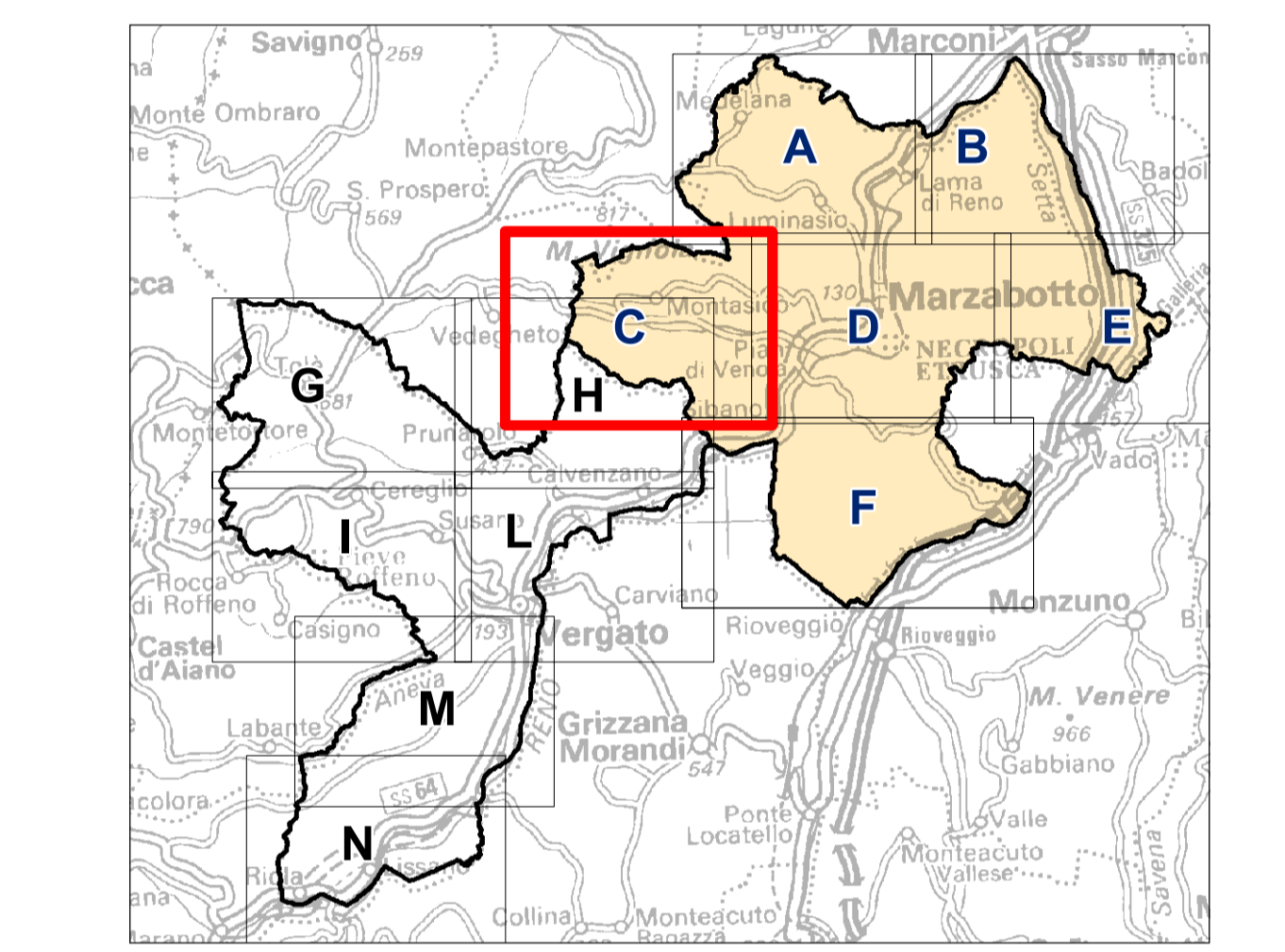




**PIANO STRUTTURALE COMUNALE IN FORMA ASSOCIATA  
DEI COMUNI DI MARZABOTTO E VERGATO**  
**TAV.2.1C TUTELE E VINCOLI DI NATURA AMBIENTALE**

Scala 1:5000  
 ADDIZIONE Del C.C. n. del APPROVAZIONE Del C.C. n. del  
 Comune di Marzabotto Comune di Vergato  
 ROMANO FRANCHI VALERIO BIGNAMI SANDRA FOCCI FRANCA LEONARDI  
 Sindaco Assessore Sindaco Segretario Generale  
 Progettista responsabile: Comune di Marzabotto e Vergato  
 Roberto Farina (OIKOS Ricerca Srl)  
 Gruppo di lavoro OIKOS Ricerca:  
 Alessandra Carli (coordinatore operativo)  
 Francesco Maranca  
 Silvano Ippolito  
 Sara Malinda  
 Camilla Venezia (editing)  
 Geologia e microzonazione sismica  
 Studio Geologico CENTROGEO - Gian Pietro Mazzei  
 Studi archeologici  
 Wunderkammer - encl - Fabrizio Finelli  
 Paolo Pini  
 Oikos  
 Aprile 2014



- Legenda**
- ..... Confine Comunale
- SISTEMA IDROGRAFICO**
- Alvei attivi e invasi dei bacini idrici (art.4.2 PTCP - art. 2.19 PSC)
  - Reticolo idrografico principale (art.4.2 PTCP - art. 2.19 PSC)
  - Reticolo idrografico secondario (art.4.2 PTCP - art. 2.19 PSC)
  - Reticolo idrografico minore(art.4.2 PTCP - art. 2.19 PSC)
  - Canali di bonifica (art.4.2 PTCP)
  - Fasce di tutela fluviale (art.4.3 PTCP - art. 2.20 PSC)
  - Fasce di pertinenza fluviale (art.4.4 PTCP - art. 2.21 PSC)
  - Area ad alta probabilità di inondazione - Tr <=50 anni (art.4.5 PTCP - art. 2.22 PSC)
  - Area a rischio di inondazione in caso di eventi di pioggia con tempo di ritorno di 200 anni (art.4.11 PTCP - art. 2.23 PSC)
- Zone di protezione delle acque sotterranee nel territorio collinare e montano (artt. 5.2 e 5.3 PTCP artt. 2.24, 2.25 e 2.26 PSC)
- Area di ricarica
  - Area di alimentazione delle sorgenti - certe
  - Area di alimentazione delle sorgenti - incerte
  - Zone di riserva
  - Terrazzi alluvionali
  - Cavità poppee
- Salvaguardia delle acque destinate al consumo umano (artt. 5.2 e 5.3 PTCP - artt. 2.24, 2.25 e 2.26 PSC)
- Sorgenti non captate ad uso acquedottistico
  - Sorgenti e pozzi ad uso acquedottistico
  - Sorgenti e pozzi di derivazione potabile
  - Zone di rispetto sorgenti e pozzi
  - Zone di protezione di captazioni delle acque superficiali
- SISTEMA IDROGEOLOGICO**  
VINCOLO IDROGEOLOGICO
- Area sottoposte a vincolo per scopi idrogeologici i sensi del RDR 3267/1923
  - Perimetro dei bacini montani (art. 6.9 e 6.10 PTCP)
  - Limite delle Unità Idromorfologiche Elementari (U.I.E.)  
Bacino del fiume Reno (art. 6.1 PTCP)
  - Limite delle Unità Idromorfologiche Elementari (U.I.E.)  
Bacino del fiume Samoggia (art. 6.1 PTCP)
- Abitati da consolidare e trasferire**
- Perimetrazione degli abitati da consolidare e trasferire (art.6.12 PTCP)
  - Zone dissestate
  - Zone di possibile ulteriore evoluzione dei dissesti
  - Fasce di rispetto (aree contornanti)
- Are sottoposte a perimetrazione e zonizzazione:**
- Area sottoposte a perimetrazione (art.6.2 PTCP - art. 5 PSAI - art. 2.8 PSC)  
n. Area a rischio di frana e n. di scheda
- Zonizzazione delle aree perimetrate**
- Zona 1 - Area in dissesto (artt. 6.3, 6.6,6.7 PTCP - artt. 6.9,10 PSAI - art. 2.9 PSC)
  - Zona 2 - Area di possibile evoluzione del dissesto (artt. 6.4, 6.6,6.7 PTCP - artt. 7.9,10 PSAI art. 2.10 PSC)
  - Zona 3 - Area di possibile influenza del dissesto (artt. 6.6, 6.7 PTCP - artt. 9,10 PSAI - art. 2.10 PSC)
  - Zona 4 - Area da sottoporre a verifica (artt. 6.5, 6.6, 6.7 PTCP - artt. 9,10 PSAI - art. 2.11 PSC)
  - Zona 5 - Area d'influenza sull'evoluzione del dissesto (artt. 6.6, 6.7 PTCP - artt. 9,10 PSAI art. 2.12 PSC)
- Rischio da frana:**
- U.I.E a rischio molto elevato - R4 (art. 6.8 PTCP - art. 11 PSAI - art. 2.14 PSC)
  - U.I.E a rischio elevato - R3 (art. 6.8 PTCP - art. 11 PSAI - art. 2.14 PSC)
  - U.I.E a rischio medio - R2 (art. 6.8 PTCP - art. 11 PSAI - art. 2.14 PSC)
  - U.I.E a rischio moderato - R1 (art. 6.8 PTCP - art. 11 PSAI - art. 2.14 PSC)
- Attitudine alle trasformazioni edilizie ed urbanistiche:**
- U.I.E non idonee ad usi urbanistici (art. 6.9 PTCP - art. 12 PSAI - art. 2.15 PSC)
  - U.I.E da sottoporre a verifica (art. 6.9 PTCP - art. 12 PSAI - art. 2.15 PSC)
  - U.I.E idonee o con scarse limitazioni ad usi urbanistici (art. 6.9 PTCP - art. 12 PSAI - art. 2.15 PSC)
- Elementi a rischio (artt. 6.2 e 6.8 PTCP - art. 5,11 PSAI - art. 2.14 PSC)**
- Centri e nuclei abitati, insediamenti industriali ed artigianali, allevamenti e trasformazioni di prodotti agricoli, previsioni urbanistiche, cimiteri, beni architettonici, autostrade, strade statali e strategiche, ferrovie, acquedotti, gasdotti, rete fognaria, depuratori, discariche

