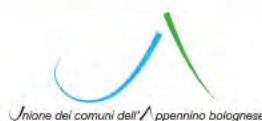


FSC

Fondo per lo Sviluppo
e la Coesione

Intervento finanziato con risorse
FSC 2014-2020 – Piano operativo della Città
metropolitana di Bologna
Delibera CIPE n.75/2017



**Progetto per la realizzazione del
"PERCORSO CICLOTURISTICO EUROVELO 7
TRATTA MARZABOTTO-SILLA"
(Stralcio funzionale Ponte di Sperticano - Riola
nei Comuni di Marzabotto, Grizzana Morandi e Vergato)**

COMUNE DI VERGATO PROGETTO DEFINITIVO

Cartografia geologica

R.U.P.

ING. EMILIO PEDONE

GRUPPO DI PROGETTAZIONE

ING. EMILIO PEDONE

GEOL. ALDO FANTINI

ING. FRANCESCO BORRI

DOTT. FOR. ALESSANDRA PESINO

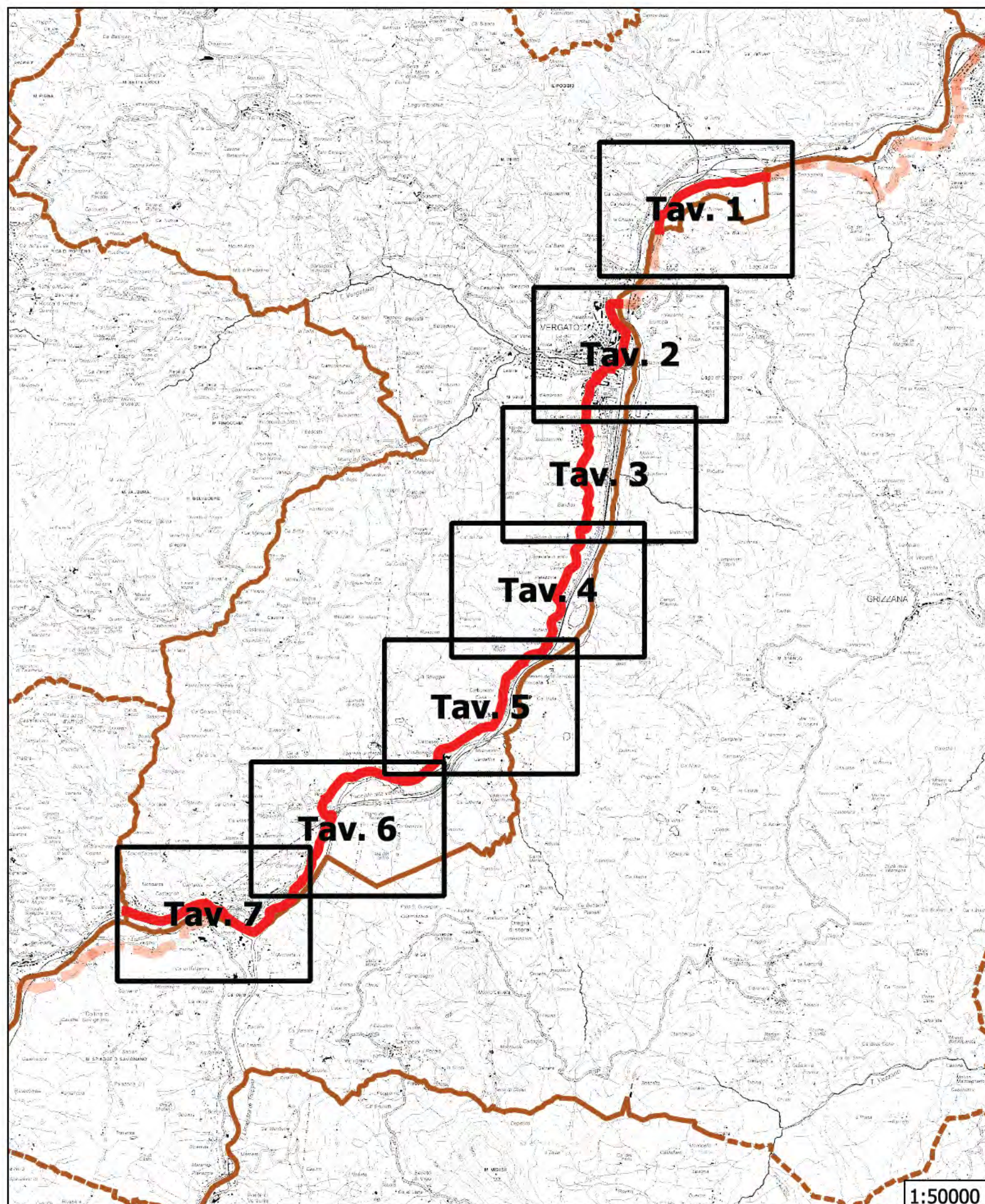
TAVOLA G.4

REVISIONE 00

SCALA 1:5.000

DATA Febbraio 2020

QUADRO D'UNIONE DELLE TAVOLE




Legenda

- Percorso cicloturistico in progetto

Confini comunali
- Tratto Comune di VERGATO

Tratto Comune di MARZABOTTO

Tratto Comune di GRIZZANA MORANDI

 servizio geologico
sismico e dei suoli

 Regione Emilia-Romagna

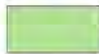


SEZIONE 237100 - VERGATO

DESCRIZIONE DELLE UNITA' GEOLOGICHE PRESENTI IN CARTA
(solo quelle rappresentate in forma poligonale)



Depositi quaternari continentali






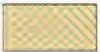






-  a1 - Deposito di frana attiva di tipo indeterminato
-  a1a - Deposito di frana attiva per crollo elo ribaltamento
-  a1b - Deposito di frana attiva per scivolamento
-  a1d - Deposito di frana attiva per colamento lento
-  a1e - Deposito di frana attiva per colamento rapido
-  a1g - Deposito di frana attiva complessa
-  a2b - Deposito di frana quiescente per scivolamento
-  a2d - Deposito di frana quiescente per colamento lento
-  a2g - Deposito di frana quiescente complessa
-  a2h - Deposito di frana quiescente per scivolamento in blocco o DGPV
-  a3 - Deposito di versante s.l.
-  a4 - Deposito eluvio-colluviale
-  b1 - Deposito alluvionale in evoluzione
-  i1 - Conoide torrentizia in evoluzione
-  i2 - Conoide torrentizia inattiva

Successione neogenico - quaternaria del margine appenninico padano

-  AES8 - Subintema di Ravenna
-  AES8a - Unità di Modena
-  AES7 - Subintema di Villa Verucchio

Successione epiligure

-  CIG - Formazione di Cigarello
-  CIG2 - Formazione di Cigarello - membro di Monte Luminasio

-  PAT - Formazione di Pantano
-  PAT3 - Formazione di Pantano - membro di Calvenzano
-  CTG - Formazione di Contignaco
-  MVT - Brecce argillose della Val Tiepido-Canossa
-  ANT - Marne di Antognola
-  ANT4a - Marne di Antognola - membro di Anconella - litofacies arenaceo-pelitica
-  ANT4 - Marne di Antognola - membro di Anconella
-  MMP - Marne di Monte Piano
-  LOlap - Arenarie di Loiano - litofacies arenaceo-pelitica
-  LOI - Formazione di Loiano
-  BAI2 - Brecce argillose di Baiso - membro di Pian di Setta
-  BAI1 - Brecce argillose di Baiso - membro della Val Fossa

Unità liguri

-  MOV - Formazione di Monte Venere
-  MLL - Formazione di Monte Morello
-  AVV - Argille Varicolori di Cassio
-  AVT - Argille variegata di Grizzana Morandi
-  AVTa - Argille variegata di Grizzana Morandi - litozona argillitica
-  SCB - Arenarie di Scabiazza
-  APA - Argille a palombini
-  APAa - Argille a palombini - litozona argillitica
-  APAcm - Argille a palombini - litofacies calcareo-marnosa

Legenda

- Percorso cicloturistico in progetto

Confini comunali
- Tratto Comune di VERGATO

Tratto Comune di MARZABOTTO

Tratto Comune di GRIZZANA MORANDI

servizio geologico
sismico e dei suoli

Regione Emilia Romagna

SEZIONE 237140 - MONTEACUTO RAGAZZA

DESCRIZIONE DELLE UNITA' GEOLOGICHE PRESENTI IN CARTA
(solo quelle rappresentate in forma poligonale)

Depositi quaternari continentali

- a1 - Deposito di frana attiva di tipo indeterminato
- a1a - Deposito di frana attiva per crollo e/o ribaltamento
- a1b - Deposito di frana attiva per scivolamento
- a1d - Deposito di frana attiva per colamento lento
- a1e - Deposito di frana attiva per colamento rapido
- a1g - Deposito di frana attiva complessa
- a2b - Deposito di frana quiescente per scivolamento
- a2d - Deposito di frana quiescente per colamento lento
- a2g - Deposito di frana quiescente complessa
- a2h - Deposito di frana quiescente per scivolamento in blocco o DGPV
- a3 - Deposito di versante s.l.
- a4 - Deposito eluvio-colluviale
- a6 - Detrito di falda
- b1 - Deposito alluvionale in evoluzione
- c - Till indifferenziato
- i1 - Conoide torrentizia in evoluzione

Successione neogenico - quaternaria del margine appenninico padano

- AES8 - Subsintema di Ravenna
- AES8a - Unità di Modena

Successione epiligure

- PAT - Formazione di Pantano
- PAT2 - Formazione di Pantano - membro di Montecuccolo

- PAT1 - Formazione di Pantano - membro di Sassoguidano
- MVT - Breccie argillose della Val Tiepido-Canossa
- ANT - Marne di Antognola
- ANT4 - Marne di Antognola - membro di Anconella
- ANT4a - Marne di Antognola - membro di Anconella - litofacies arenaceo-pelitica
- MMP - Marne di Monte Piano
- LOI - Formazione di Loiano
- BAI2 - Breccie argillose di Baiso - membro di Pian di Setta

Unità liguri

- MOH - Formazione di Monghidoro
- MOV - Formazione di Monte Venere
- MLL - Formazione di Monte Morello
- AVT - Argille variegata di Grizzana Morandi
- AVTa - Argille variegata di Grizzana Morandi - litozona argillitica
- CAU - Formazione di Camugnano
- APA - Argille a palombini
- APAA - Argille a palombini - litozona argillitica
- gamma - Gabbri

Tavola 1

The map displays the Reno River (Fiume Reno) and its surrounding landscape. Key features include:

- Land Use Zones:** AVT (Aree Verdi di Tutela), AES8a (Aree Ecologiche Speciali), APA (Aree Protette Ambientali), MVT (Maremma Verde Toscana), and PAT (Parchi Ambientali).
- Geographical Features:** The Reno River (Fiume Reno) flows through the center of the map. Other features include the railway line (F.S. Bologna-Ferrara) and the road (S.S. 64).
- Locations:** Various locations are labeled, including Cavacchio di sopra, Cavacchio del Prete, Cavacchio di sotto, Ca' di Malta, Ca' del Bosco, Ca' Bianca, Lago la Ca', and Ca' di Sotto.
- Topography:** The map shows contour lines indicating elevation, with a detailed contour map section at the bottom.

Tavola 2

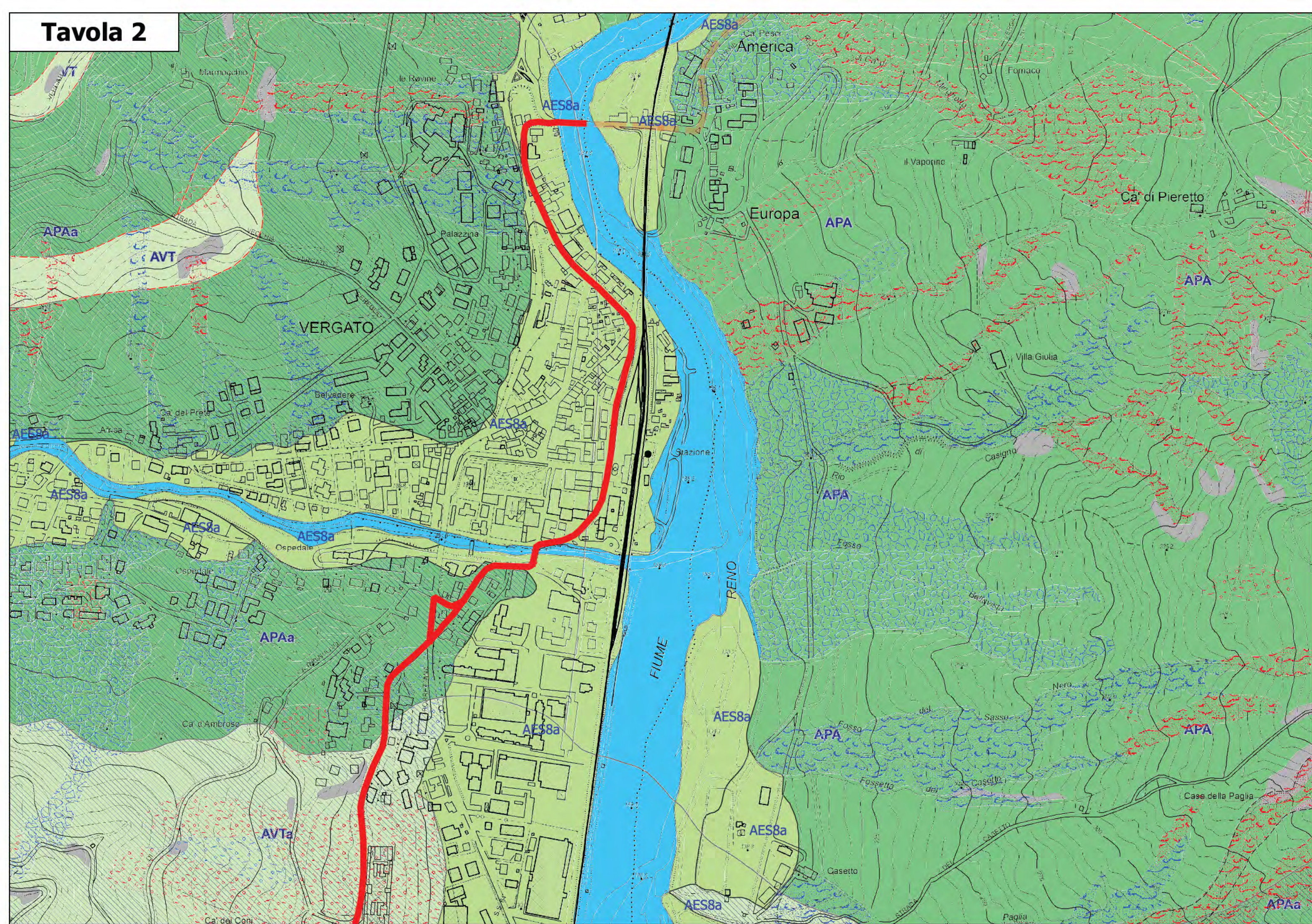


Tavola 3

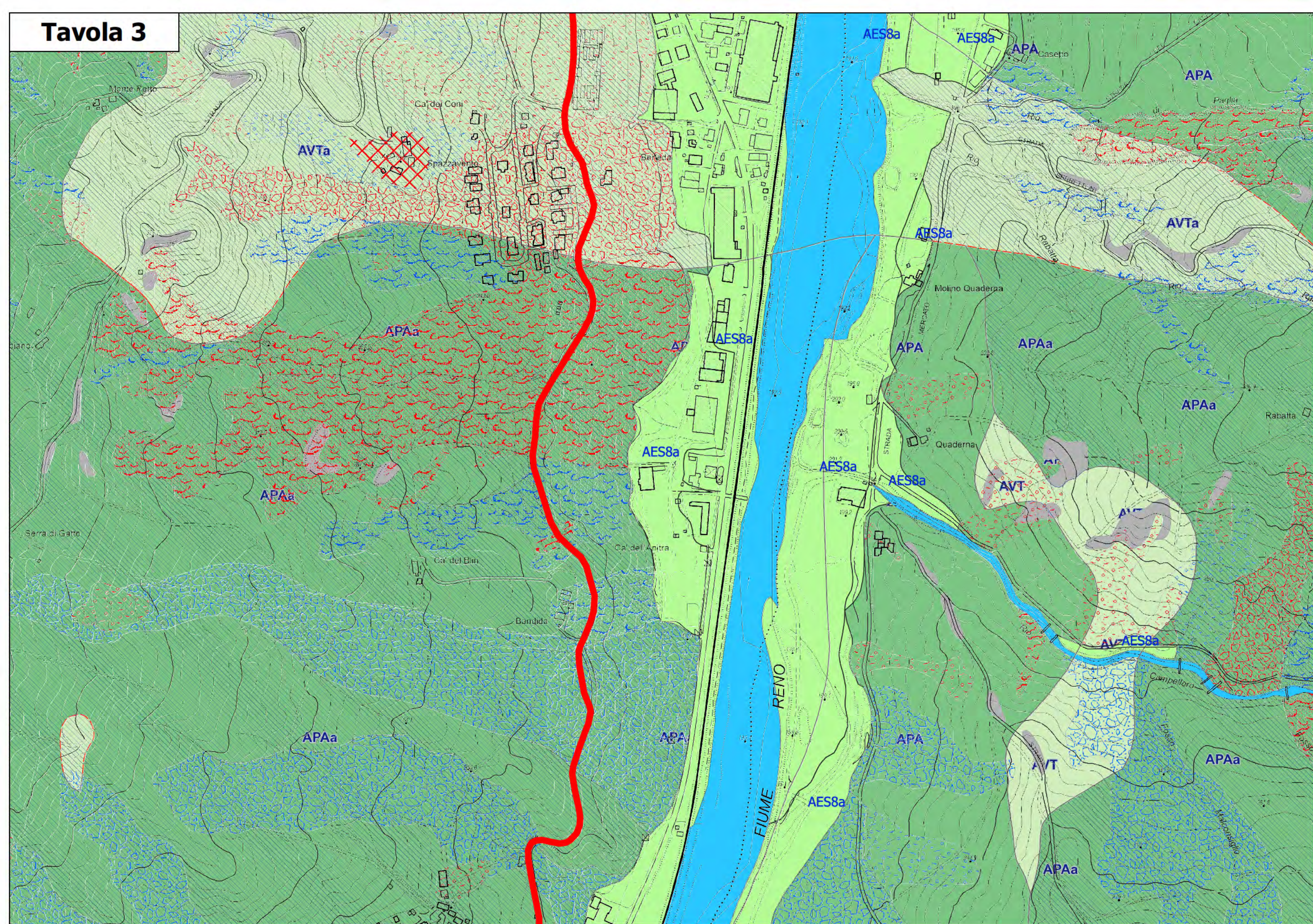


Tavola 4

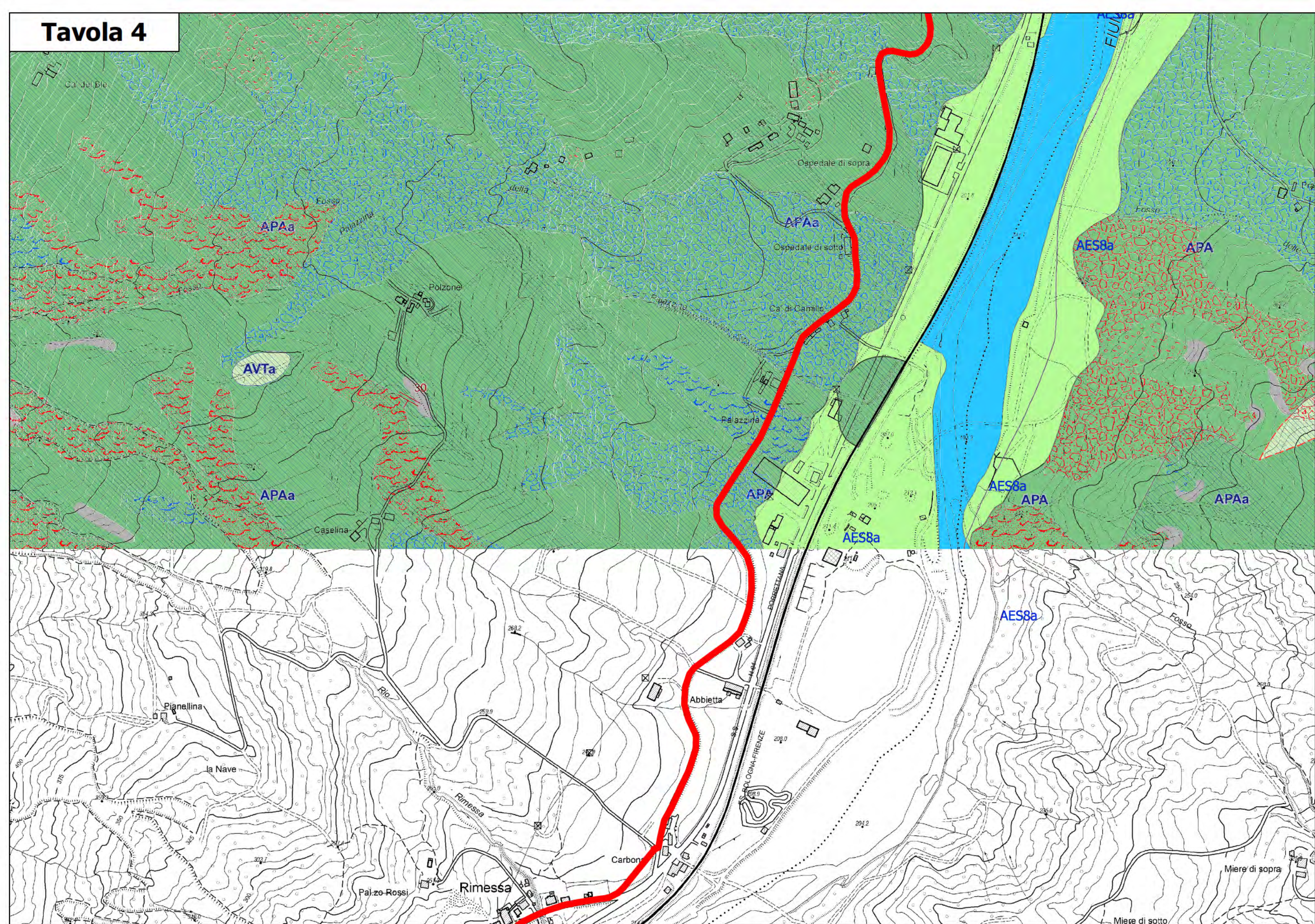


Tavola 5

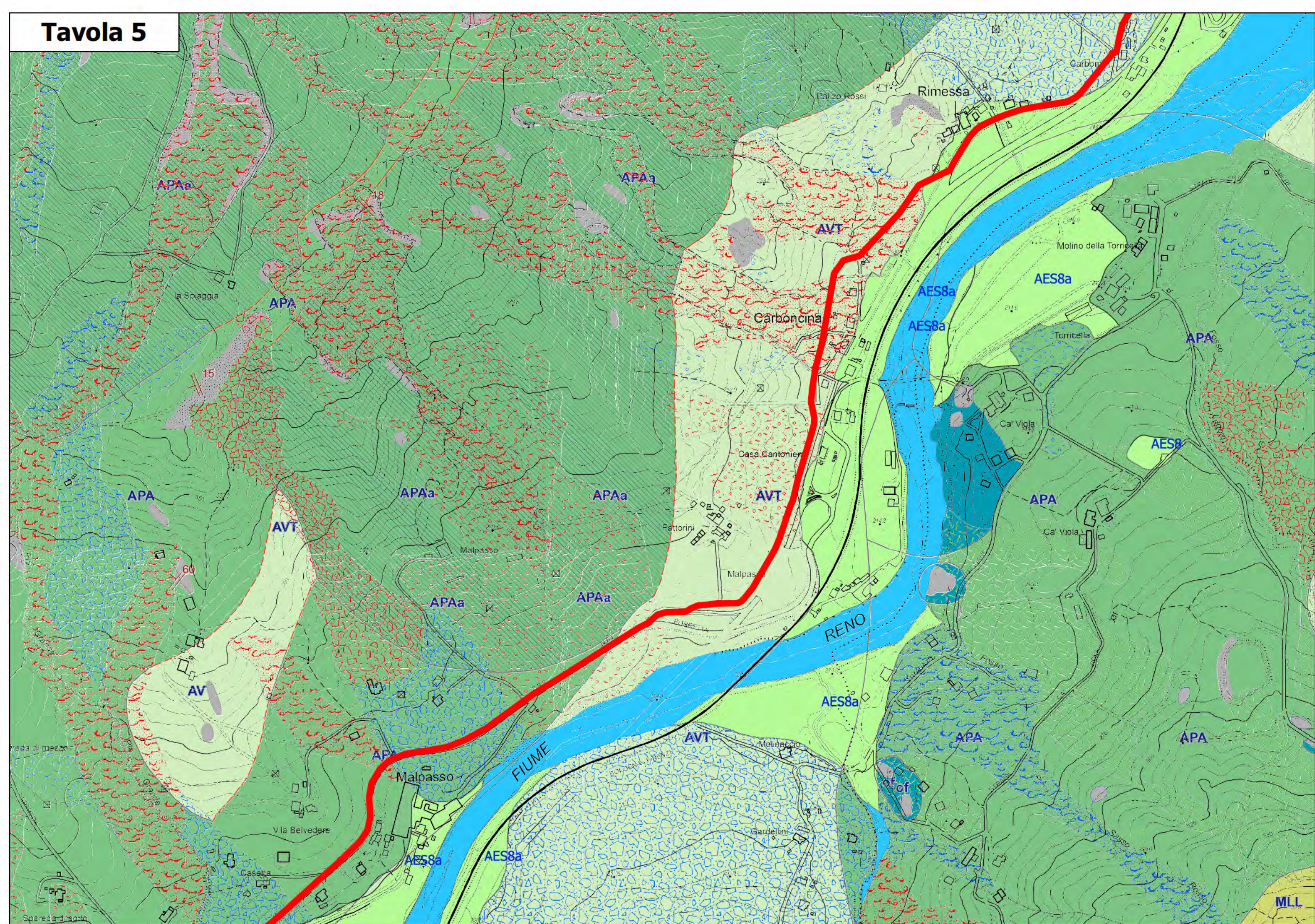


Tavola 6

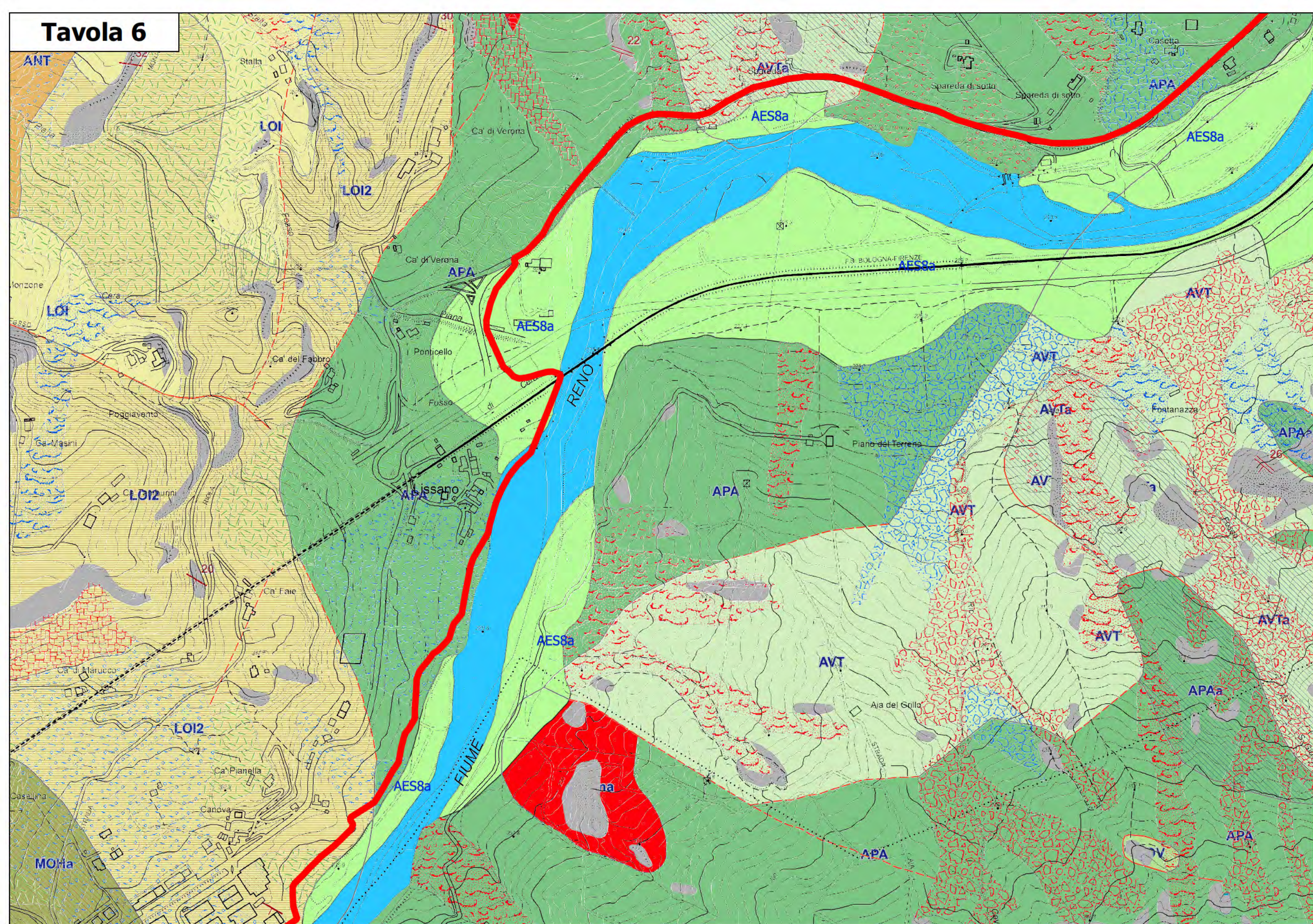


Tavola 7

