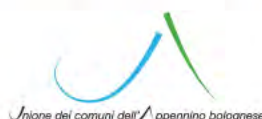


FSC

Fondo per lo Sviluppo
e la Coesione

**Intervento finanziato con risorse
FSC 2014-2020 – Piano operativo della Città
metropolitana di Bologna
Delibera CIPE n.75/2017**



**Progetto per la realizzazione del
"PERCORSO CICLOTURISTICO EUROVELO 7
TRATTA MARZABOTTO-SILLA"
(Stralcio funzionale Ponte di Sperticano - Riola
nei Comuni di Marzabotto, Grizzana Morandi e Vergato)**

COMUNE DI GRIZZANA MORANDI PROGETTO DEFINITIVO

Cartografia geologica

R.U.P.

ING. EMILIO PEDONE

GRUPPO DI PROGETTAZIONE

ING. EMILIO PEDONE

GEOL. ALDO FANTINI

ING. FRANCESCO BORRI

DOTT. FOR. ALESSANDRA PESINO

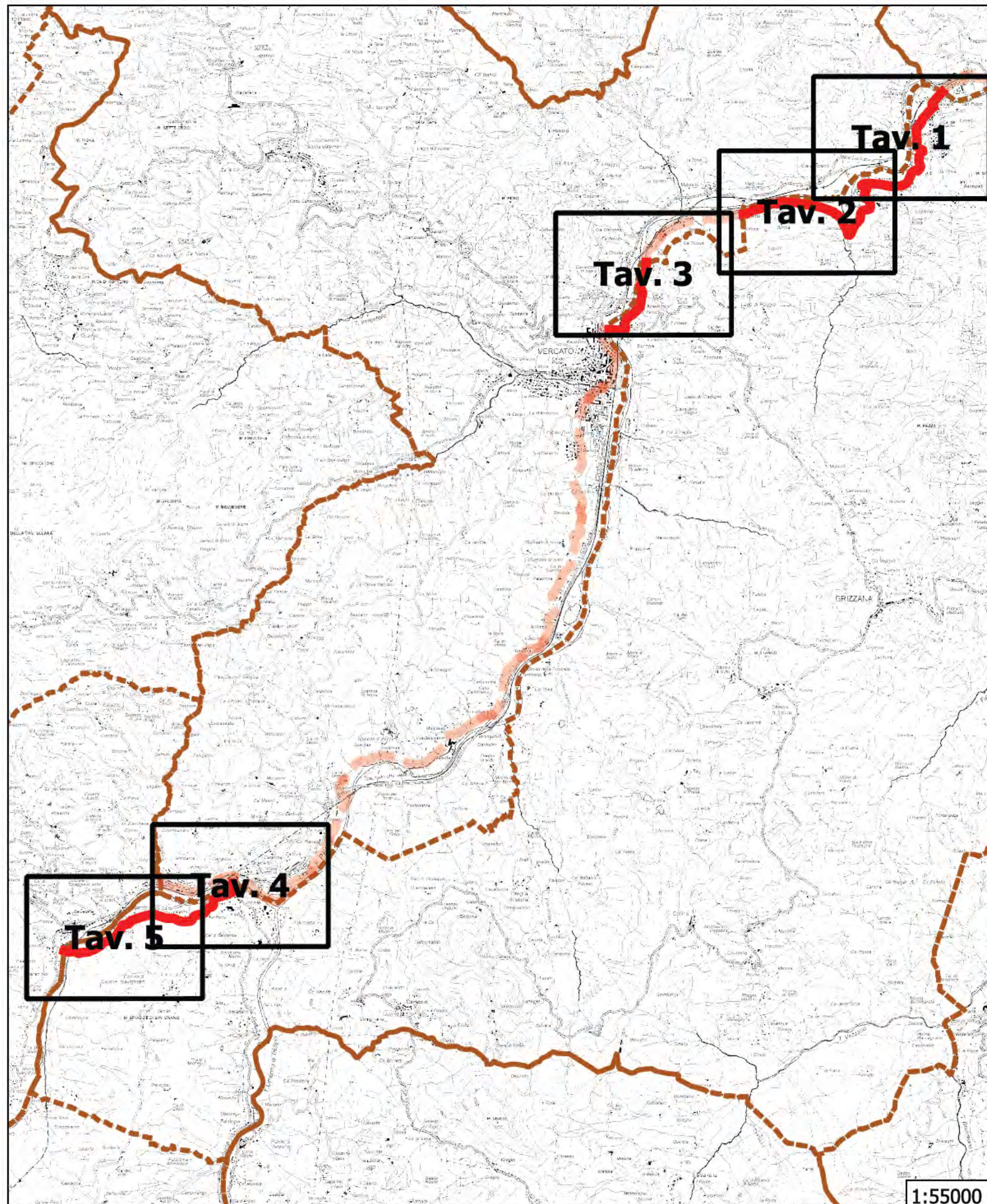
TAVOLA G.4

REVISIONE 00

SCALA 1:5.000

DATA Febbraio 2020

QUADRO D'UNIONE DELLE TAVOLE




Legenda

- Percorso cicloturistico in progetto

Tratto Comune di GRIZZANA MORANDI

Tratto Comune di MARZABOTTO

Tratto Comune di VERGATO
- Confini comunali

 servizio geologico
sismico e dei suoli

 Regione Emilia-Romagna

SEZIONE 237100 - VERGATO

DESCRIZIONE DELLE UNITA' GEOLOGICHE PRESENTI IN CARTA
(solo quelle rappresentate in forma poligonale)

Depositi quaternari continentali

- 

a1 - Deposito di frana attiva di tipo indeterminato
- 

a1a - Deposito di frana attiva per crollo elo ribaltamento
- 

a1b - Deposito di frana attiva per scivolamento
- 

a1d - Deposito di frana attiva per colamento lento
- 

a1e - Deposito di frana attiva per colamento rapido
- 

a1g - Deposito di frana attiva complessa
- 

a2b - Deposito di frana quiescente per scivolamento
- 

a2d - Deposito di frana quiescente per colamento lento
- 

a2g - Deposito di frana quiescente complessa
- 

a2h - Deposito di frana quiescente per scivolamento in blocco o DGPV
- 

a3 - Deposito di versante s.l.
- 


a4 - Deposito eluvio-colluviale
- 


b1 - Deposito alluvionale in evoluzione
- 


i1 - Conoide torrentizia in evoluzione
- 

i2 - Conoide torrentizia inattiva

Successione neogenico - quaternaria del margine appenninico padano


- 


AES8 - Subintema di Ravenna
- 

AES8a - Unità di Modena
- 

AES7 - Subintema di Villa Verucchio

Successione epiligure

- 

CIG - Formazione di Cigarello
- 

CIG2 - Formazione di Cigarello - membro di Monte Luminasio

- 

PAT - Formazione di Pantano
- 

PAT3 - Formazione di Pantano - membro di Calvenzano
- 

CTG - Formazione di Contignaco
- 

MVT - Breccie argillose della Val Tiepido-Canossa
- 

ANT - Marne di Antognola
- 

ANT4a - Marne di Antognola - membro di Anconella - litofacies arenaceo-pelitica
- 

ANT4 - Marne di Antognola - membro di Anconella
- 

MMP - Marne di Monte Piano
- 

LOlap - Arenarie di Loiano - litofacies arenaceo-pelitica
- 

LOI - Formazione di Loiano
- 

BAI2 - Breccie argillose di Baiso - membro di Pian di Setta
- 

BAI1 - Breccie argillose di Baiso - membro della Val Fossa

Unità liguri

- 

MOV - Formazione di Monte Venere
- 

MLL - Formazione di Monte Morello
- 

AVV - Argille Varicolori di Cassio
- 

AVT - Argille variegata di Grizzana Morandi
- 

AVTa - Argille variegata di Grizzana Morandi - litozona argillitica
- 

SCB - Arenarie di Scabiazza
- 


APA - Argille a palombini
- 

APAa - Argille a palombini - litozona argillitica
- 

APAcm - Argille a palombini - litofacies calcareo-marnosa

Legenda

- Percorso cicloturistico in progetto
- Confini comunali
- Tratto Comune di GRIZZANA MORANDI
- Tratto Comune di MARZABOTTO
- Tratto Comune di VERGATO

 servizio geologico
sismico e dei suoli

 Regione Emilia Romagna

SEZIONE 237140 - MONTEACUTO RAGAZZA

DESCRIZIONE DELLE UNITA' GEOLOGICHE PRESENTI IN CARTA
(solo quelle rappresentate in forma poligonale)

Depositi quaternari continentali

- a1 - Deposito di frana attiva di tipo indeterminato
- a1a - Deposito di frana attiva per crollo e/o ribaltamento
- a1b - Deposito di frana attiva per scivolamento
- a1d - Deposito di frana attiva per colamento lento
- a1e - Deposito di frana attiva per colamento rapido
- a1g - Deposito di frana attiva complessa
- a2b - Deposito di frana quiescente per scivolamento
- a2d - Deposito di frana quiescente per colamento lento
- a2g - Deposito di frana quiescente complessa
- a2h - Deposito di frana quiescente per scivolamento in blocco o DGPV
- a3 - Deposito di versante s.l.
- a4 - Deposito eluvio-colluviale
- a6 - Detrito di falda
- b1 - Deposito alluvionale in evoluzione
- c - Till indifferenziato
- i1 - Conoide torrentizia in evoluzione

Successione neogenico - quaternaria del margine appenninico padano

- AES8 - Subsistema di Ravenna
- AES8a - Unità di Modena

Successione epiligure

- PAT - Formazione di Pantano
- PAT2 - Formazione di Pantano - membro di Montecuccolo

- PAT1 - Formazione di Pantano - membro di Sassoguidano
- MVT - Breccie argillose della Val Tiepido-Canossa
- ANT - Marne di Antognola
- ANT4 - Marne di Antognola - membro di Anconella
- ANT4a - Marne di Antognola - membro di Anconella - litofacies arenaceo-pelitica
- MMP - Marne di Monte Piano
- LOI - Formazione di Loiano
- BAI2 - Breccie argillose di Baiso - membro di Pian di Setta

Unità liguri

- MOH - Formazione di Monghidoro
- MOV - Formazione di Monte Venere
- MLL - Formazione di Monte Morello
- AVT - Argille variegate di Grizzana Morandi
- AVTa - Argille variegate di Grizzana Morandi - litozona argillitica
- CAU - Formazione di Camugnano
- APA - Argille a palombini
- APAA - Argille a palombini - litozona argillitica
- gamma - Gabbri

Tavola 1

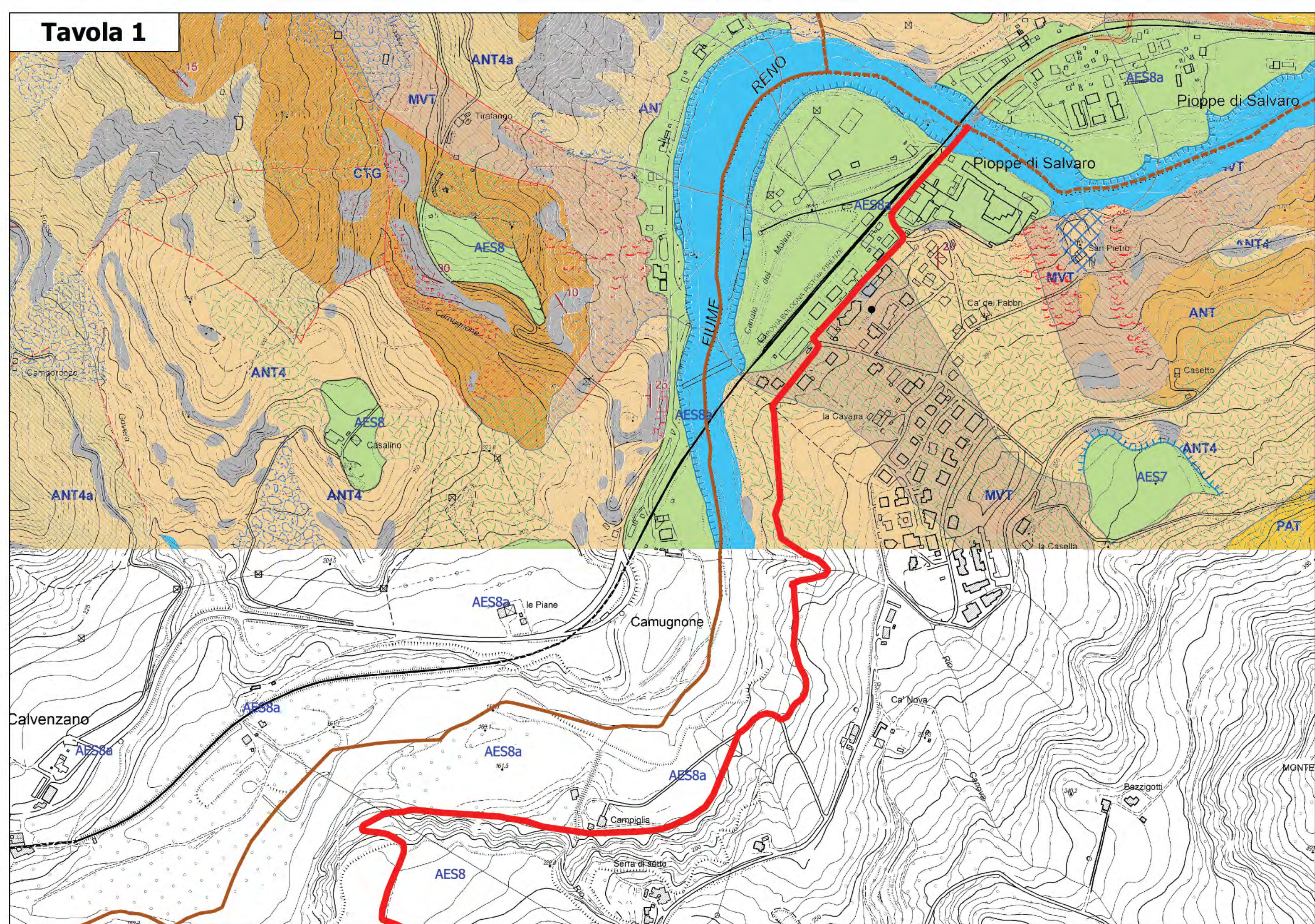


Tavola 2

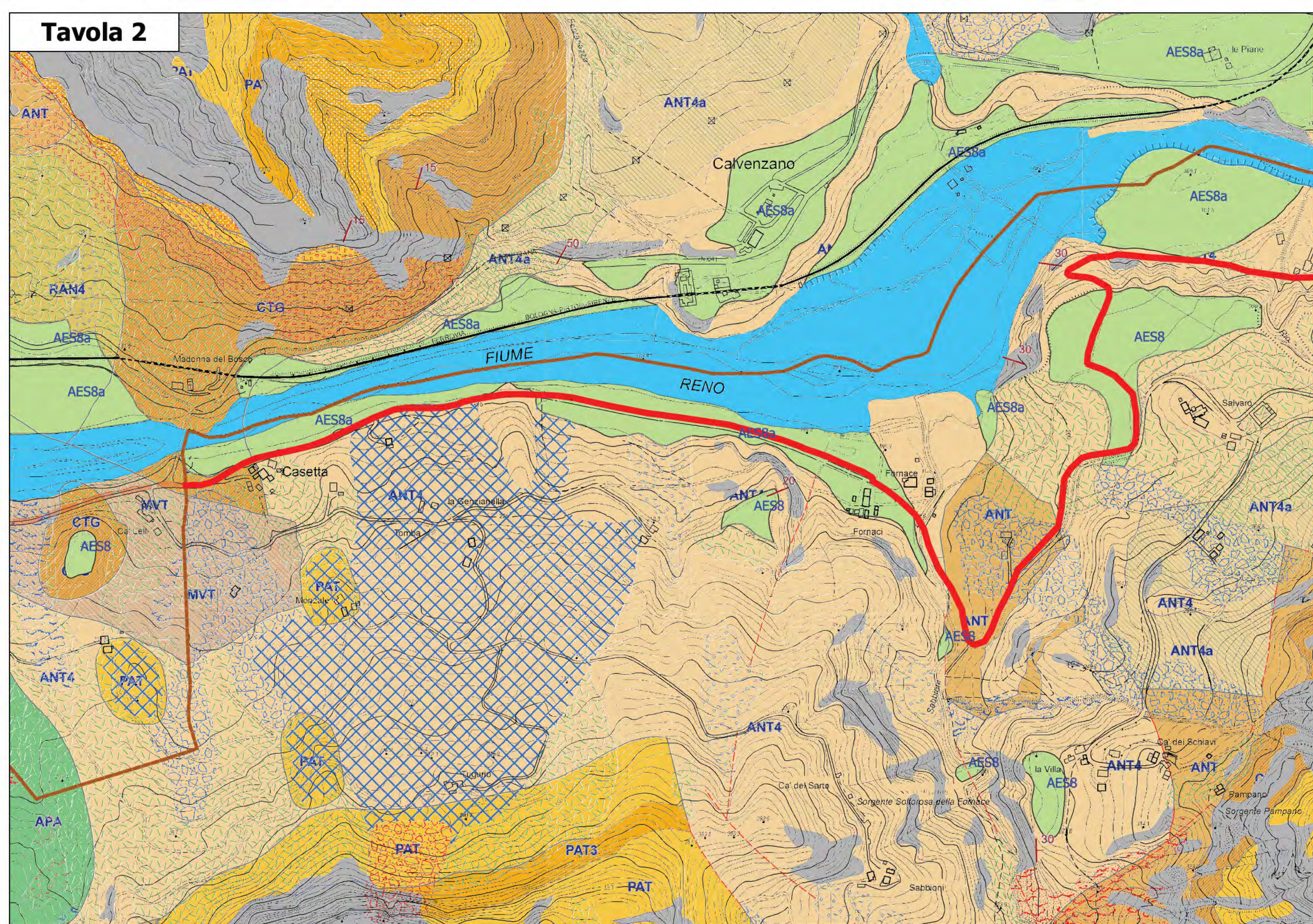


Tavola 3

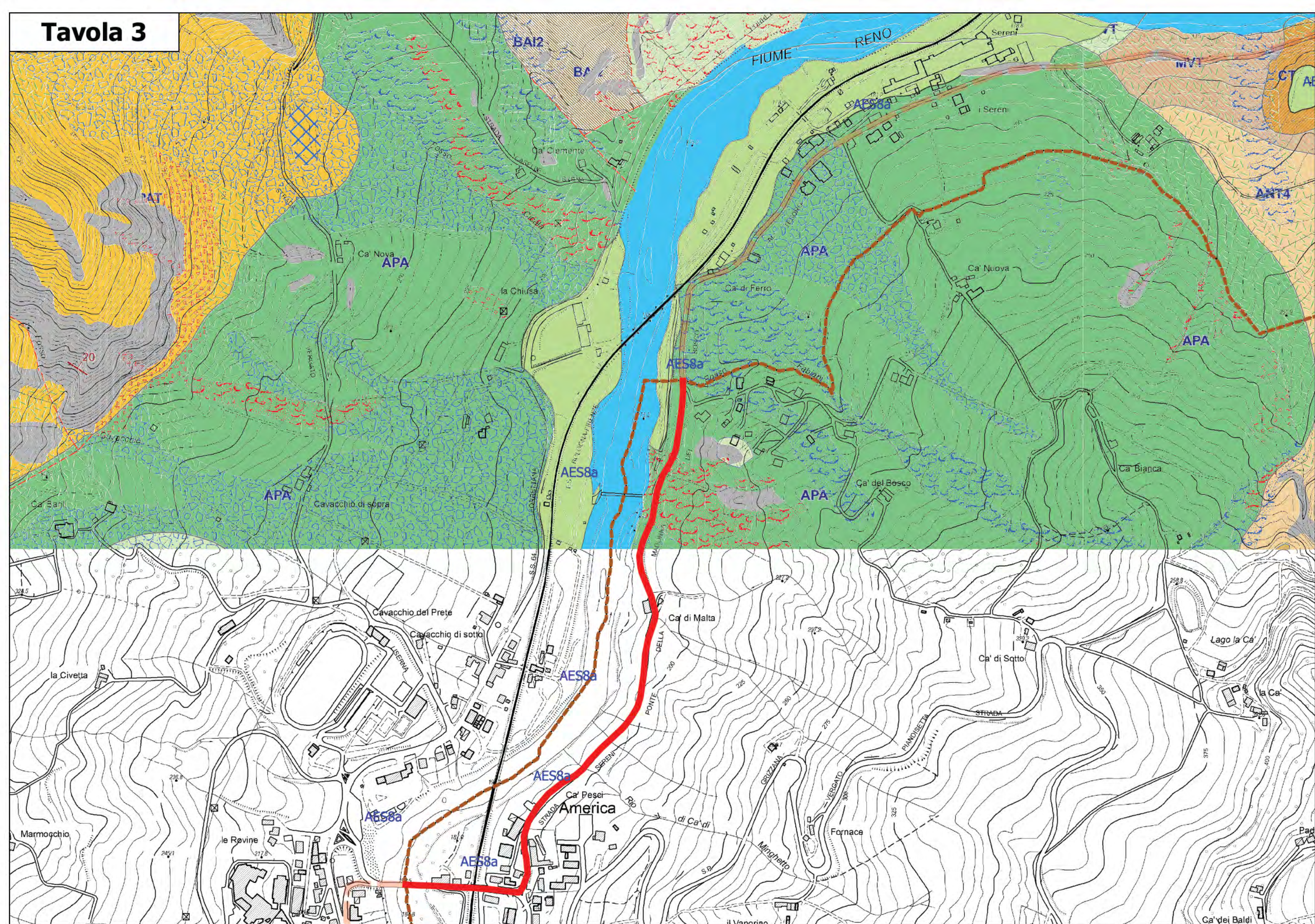


Tavola 4

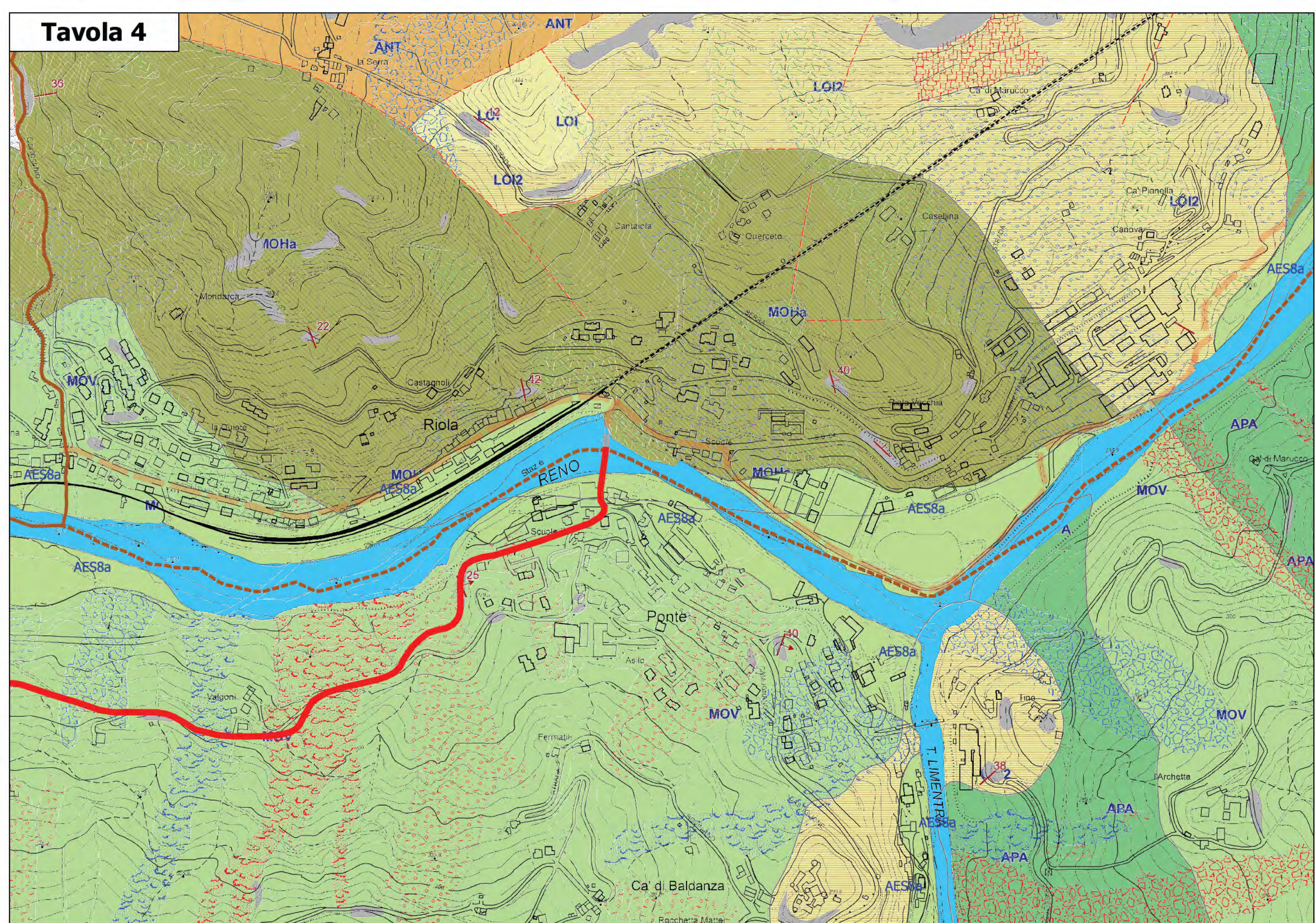


Tavola 5

