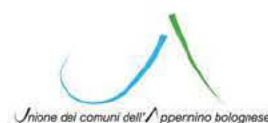


**FSC**

Fondo per lo Sviluppo  
e la Coesione

Intervento finanziato con risorse  
FSC 2014-2020 – Piano operativo della Città  
metropolitana di Bologna  
Delibera CIPE n.75/2017



**Progetto per la realizzazione del  
"PERCORSO CICLOTURISTICO EUROVELO 7  
TRATTA MARZABOTTO-SILLA"  
(Stralcio funzionale Ponte di Sperticano - Riola  
nei Comuni di Marzabotto, Grizzana Morandi e Vergato)**

## **COMUNE DI VERGATO PROGETTO DEFINITIVO**

### **Documentazione fotografica**

R.U.P.

**ING. EMILIO PEDONE**

GRUPPO DI PROGETTAZIONE

**ING. EMILIO PEDONE**

**GEOL. ALDO FANTINI**

**ING. FRANCESCO BORRI**

**DOTT. FOR. ALESSANDRA PESINO**

**TAVOLA G.9**

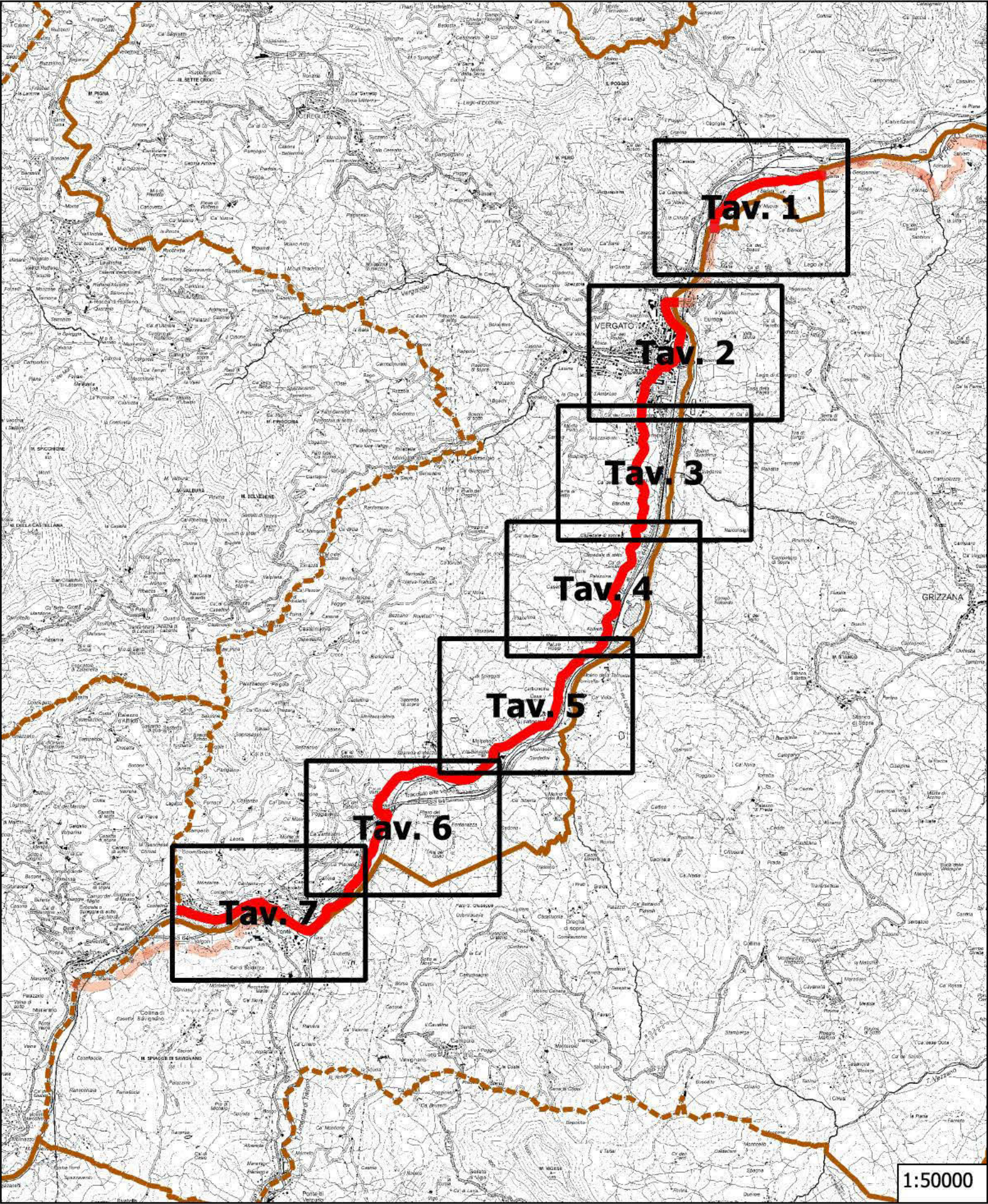
**REVISIONE 00**

**SCALA 1:5.000**

**DATA Febbraio 2020**





# QUADRO D'UNIONE DELLE TAVOLE




## Legenda

Percorso cicloturistico in progetto

 Tratto Comune di VERGATO

 Tratto Comune di MARZABOTTO

 Tratto Comune di GRIZZANA MORANDI

 Confini comunali

Punti di ripresa fotografica





# Tavola 1

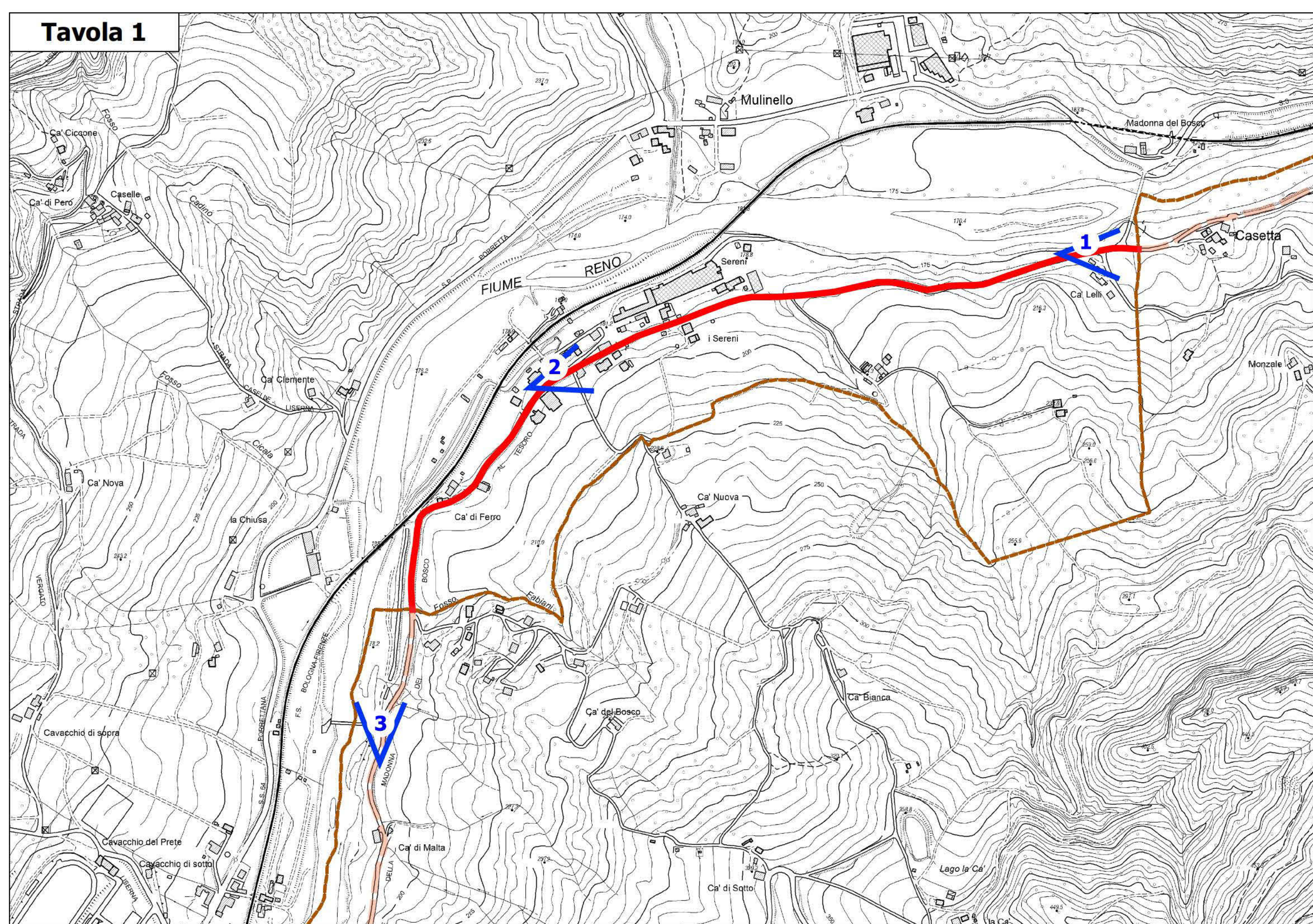
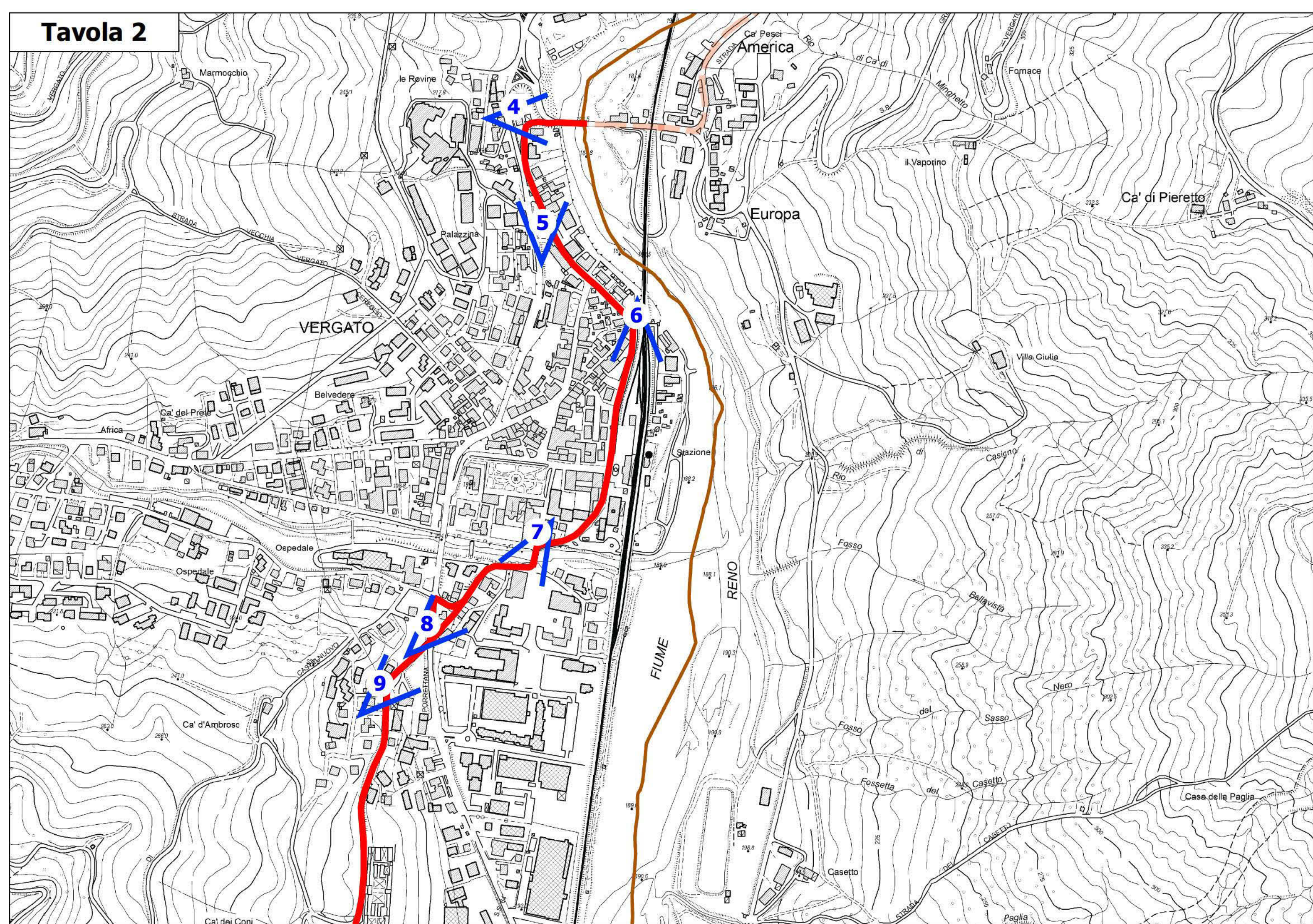




Tavola 2

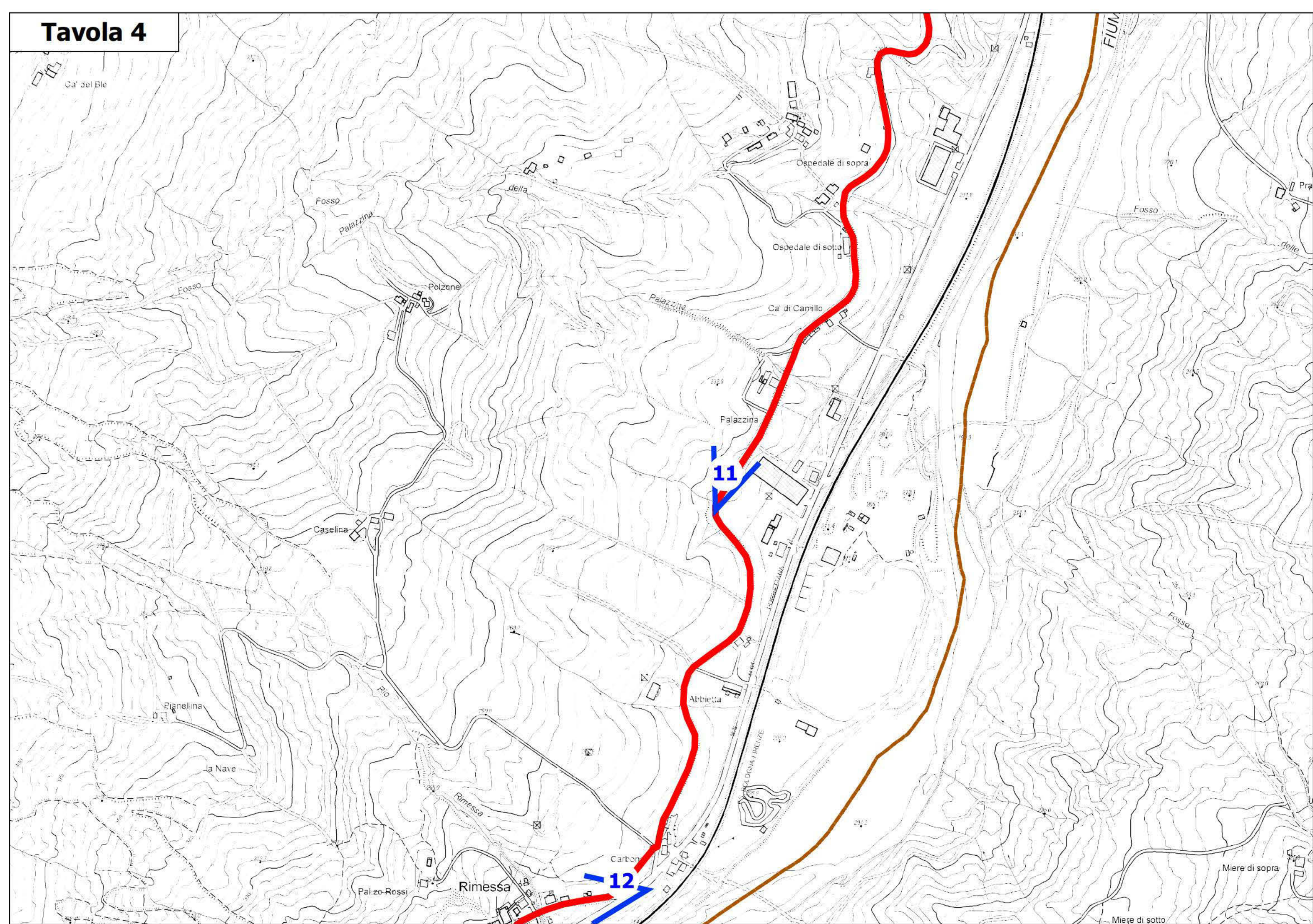




This topographic map shows the area around the Fiume Reno. A red line indicates a specific path or boundary, and a blue '10' marker is placed on it. The map includes contour lines, roads, and various geographical features. The title 'Tavola 3' is in the top left corner.

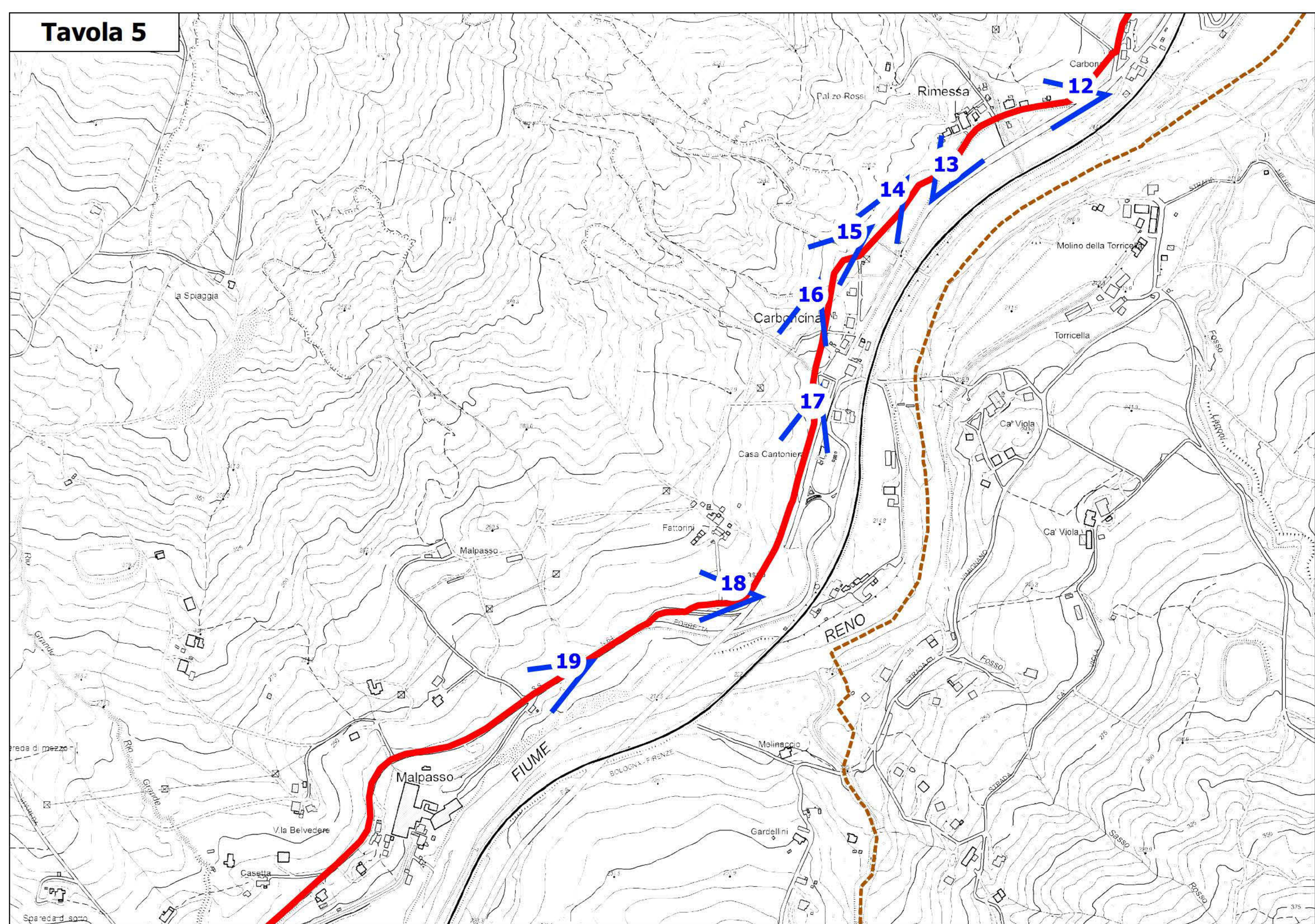


# Tavola 4





**Tavola 5**





**Tavola 6**

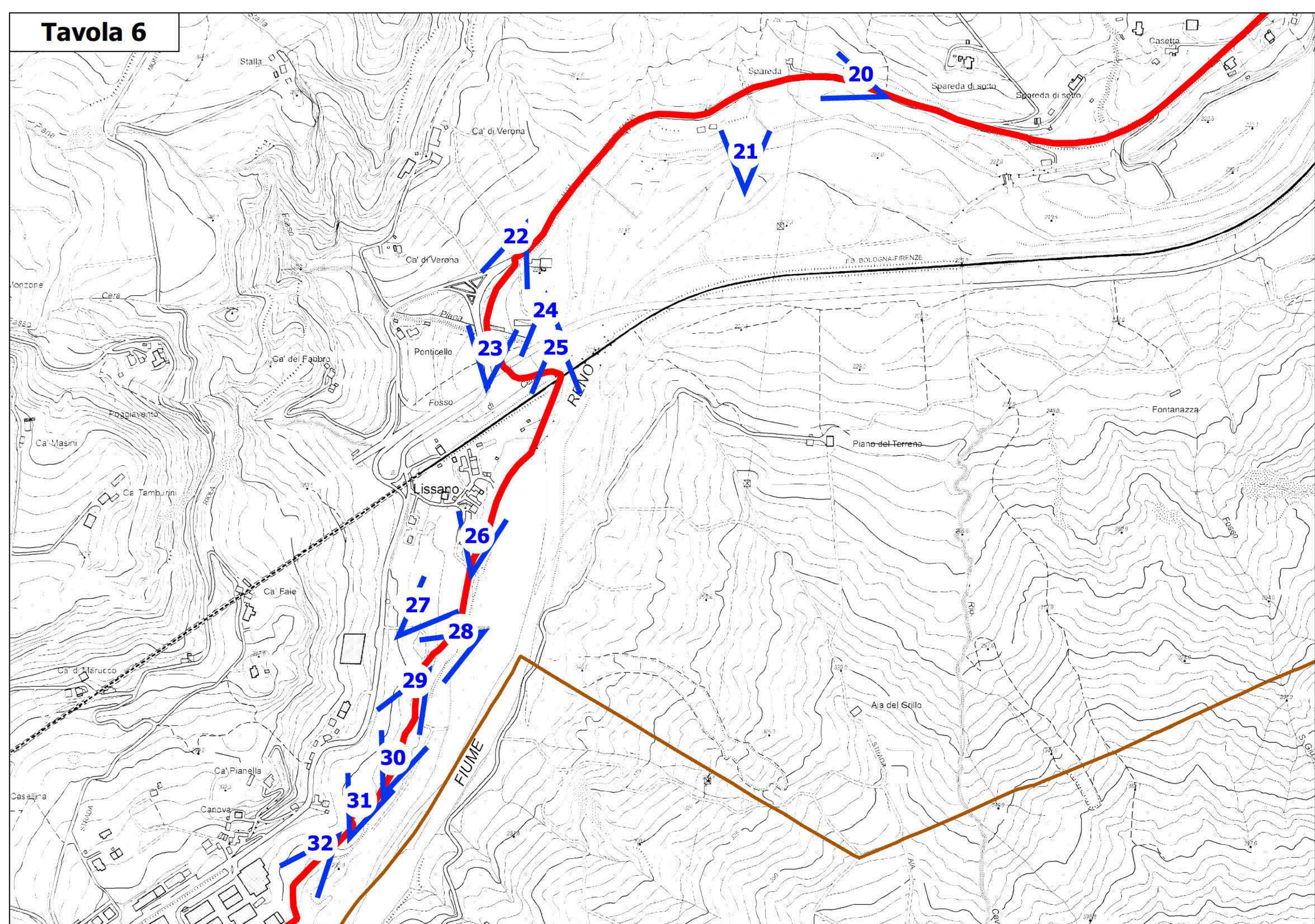




Tavola 7

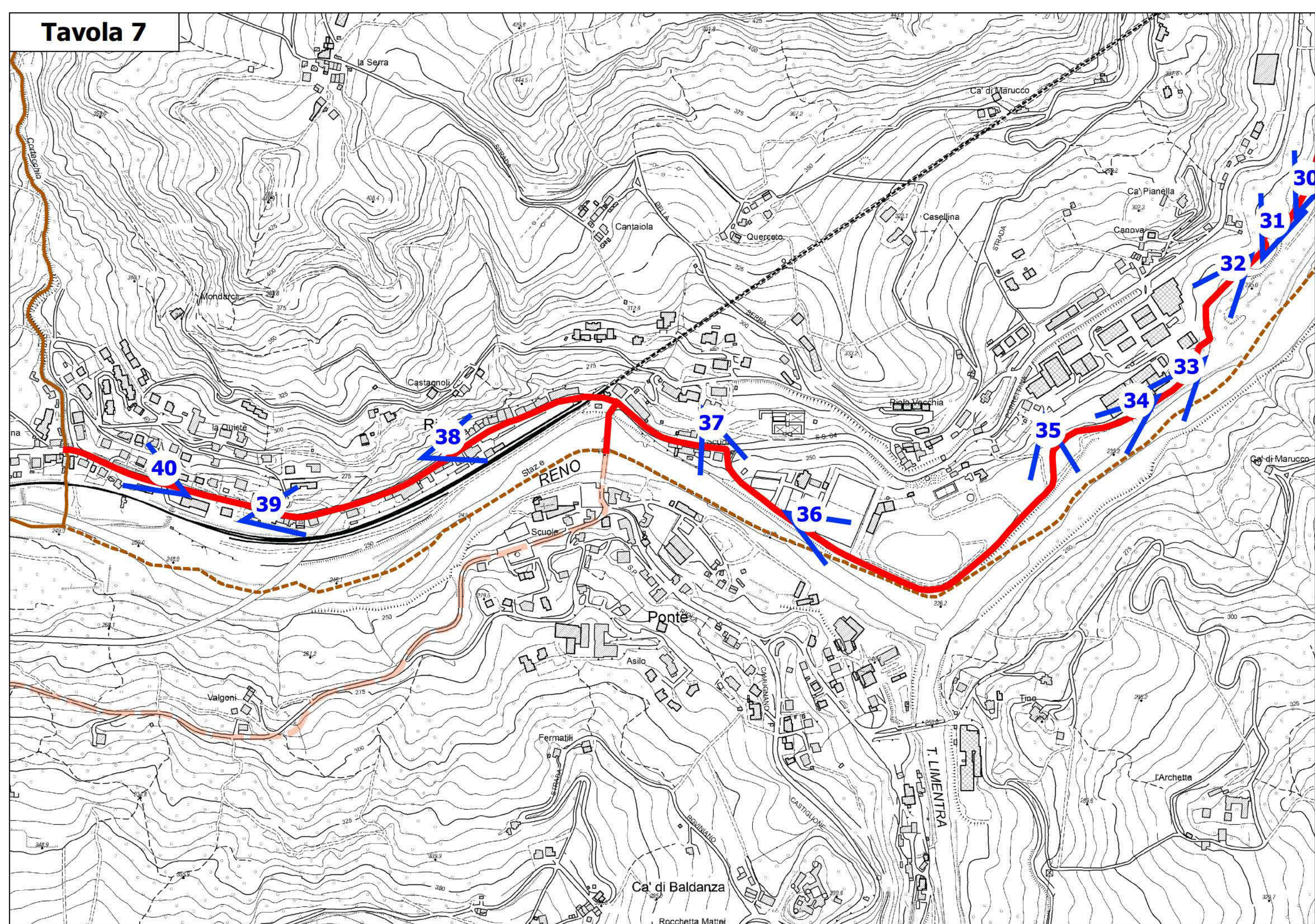






Foto 1



Foto 2



Foto 3



Foto 4





Foto 5



Foto 6



Foto 7



Foto 8





Foto 9



Foto 10



Foto 11



Foto 12





Foto



Foto 14



Foto 15



Foto 16





Foto 21



Foto 22



Foto 23



Foto 24





Foto 25

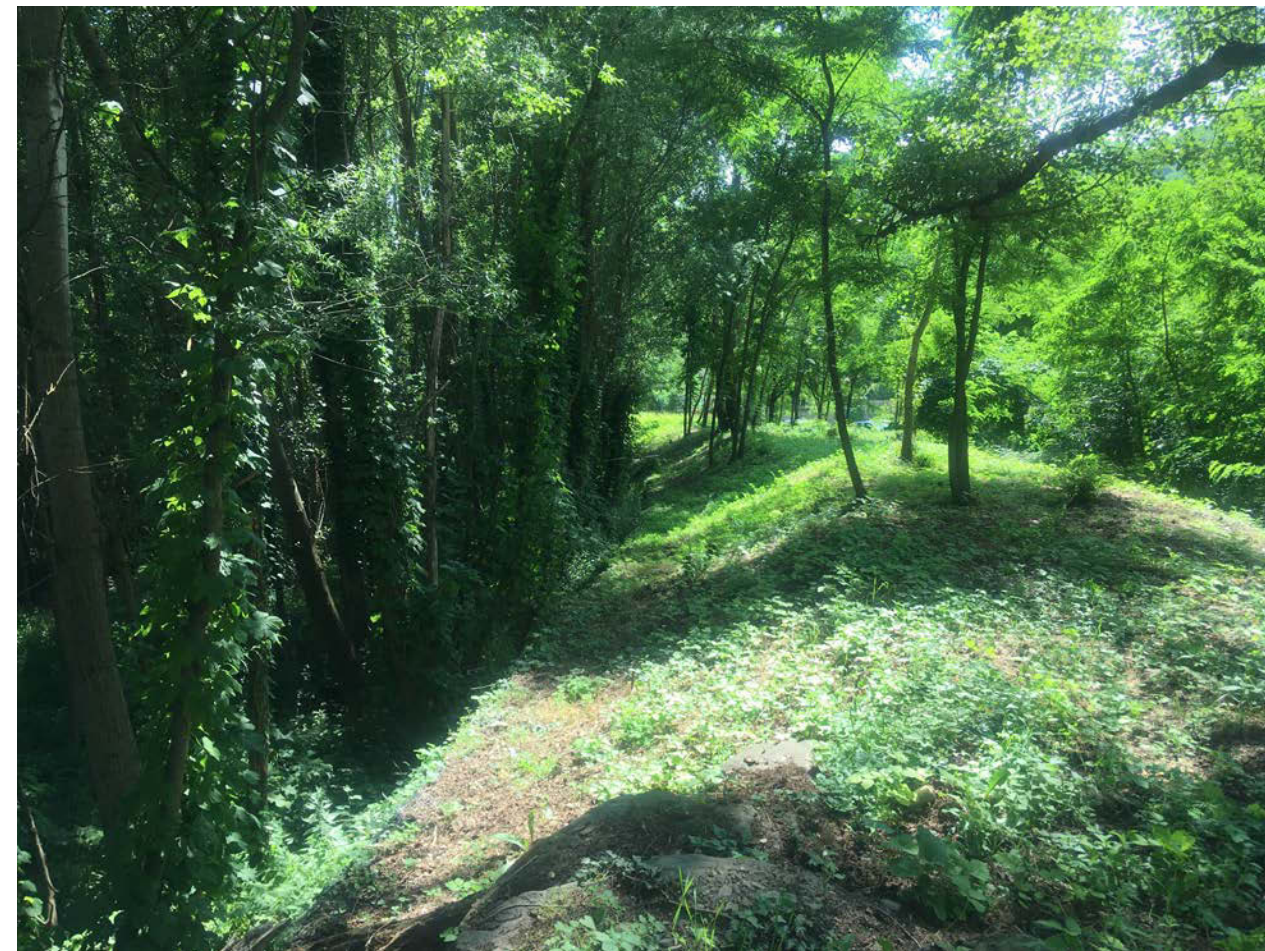


Foto 26



Foto 27



Foto 28





Foto 29



Foto 30



Foto 31



Foto 32





Foto 33



Foto 34



Foto 35



Foto 36





Foto 37



Foto 38



Foto 39



Foto 40